

NYBYGGNAD Å TOMTEN N^o 1. I. 23 KV. DROTTNINGHOLM, LORENSBERG, GÖTEBORG.

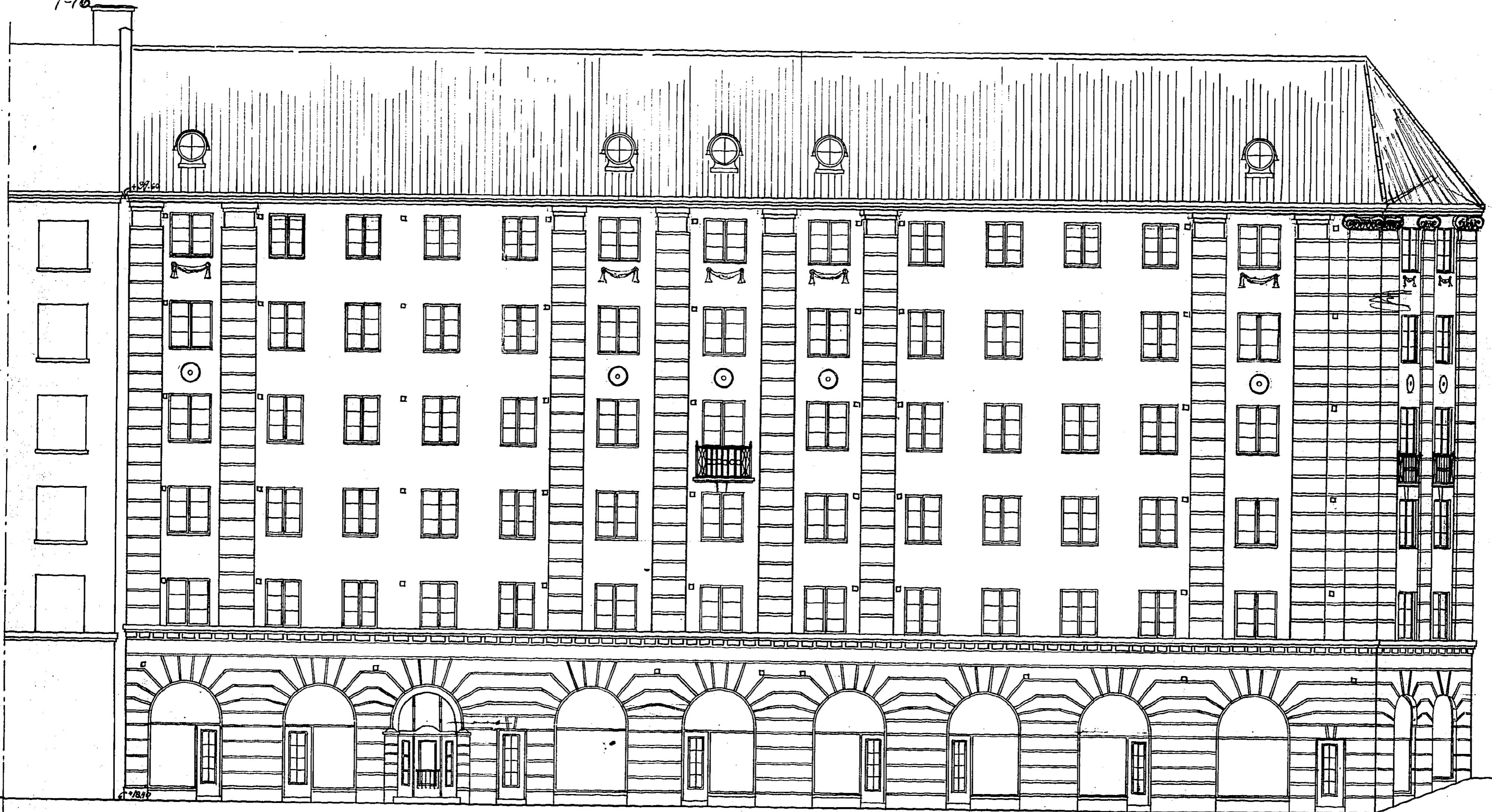
6/5 1924 333350

Statens Byggnads- och arkitektkontor,
i anslutning af byggnadsnämnden, den 29/4. 1924.

Byggnadsnämndens utnämning

Lösen för Mr. Eric Melander

1-16



FASAD MOT SÖDRA VÄGEN.

SKALA 1:100.

Göteborg i Mars 1924.
N. H. Nilsson