

*Ritning till Nybyggnad på Tomten N:o 106 i 10<sup>de</sup> Rotten,  
Vasastaden 11 Kv. Lönneri N:o 9*

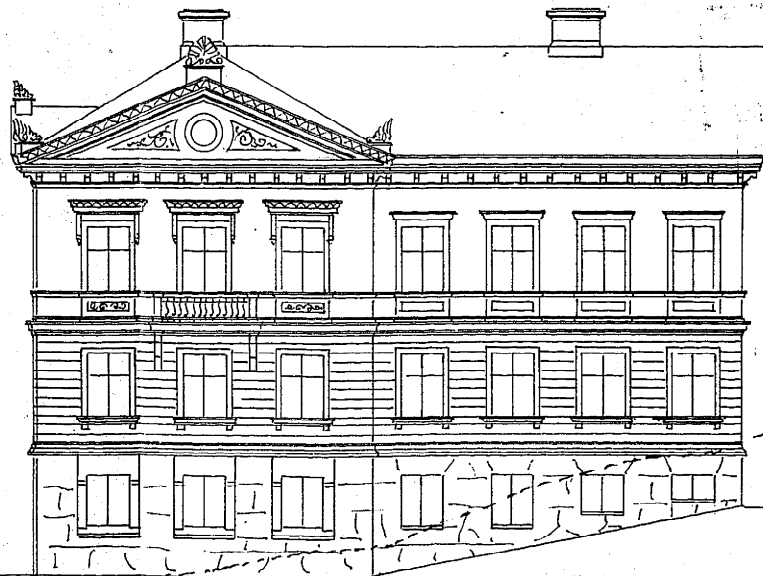
*N:o 2576 2-2.*

*Gr. m. Ann. 10/2 1879.*

*N:o  
Gylberg.*



*Facade mot gatan.*



*Facade mot N:n.*



*Facade mot söder.*

