

RITNING TILF. POSTADHUS. 2. TOMT. No 2. 10. KVARTERET. 14. ROTEN. GÖTEBORG.  
 FÖR HERR. GUSTAV FISCHER.

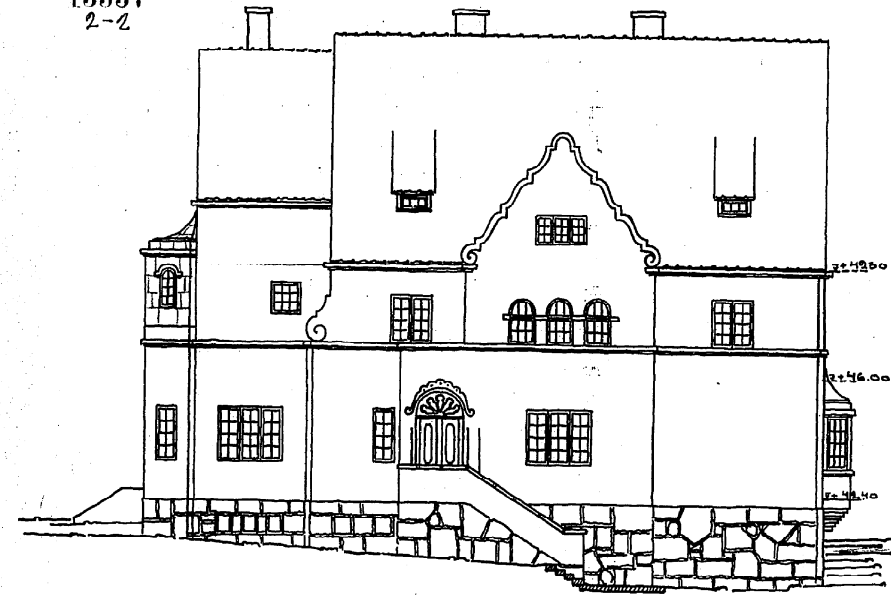
Bildad och fastställd af Byggnadsnämnden  
 i Göteborg den 2. Maj 1916.  
 i officin

332434

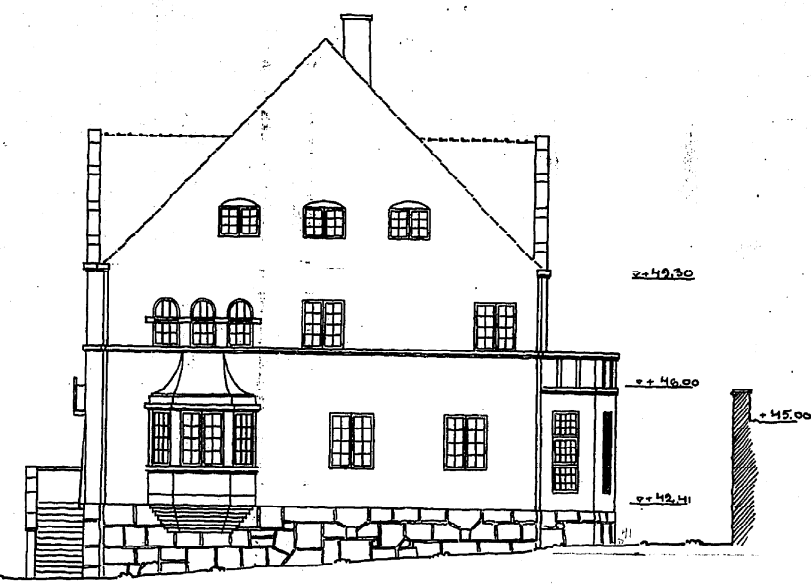
KOPIA  
 13537  
 2-2

Hamnström 1916. W. W. W.

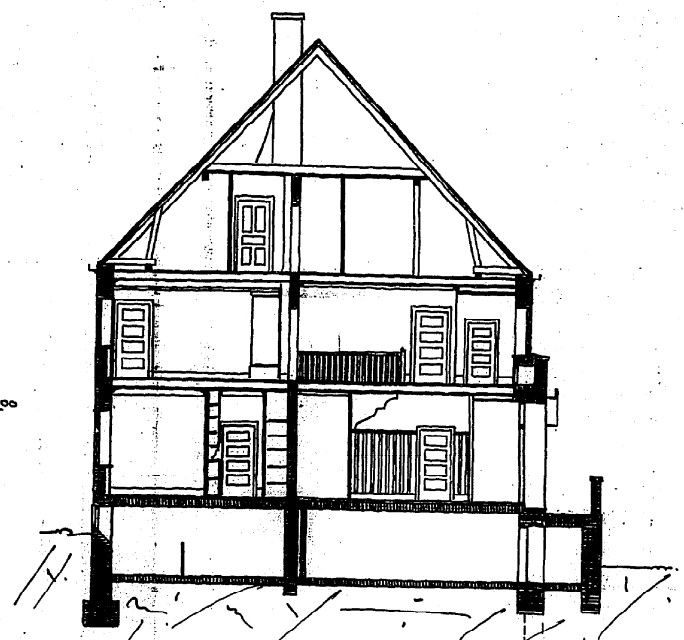
J. P. Carlsson.



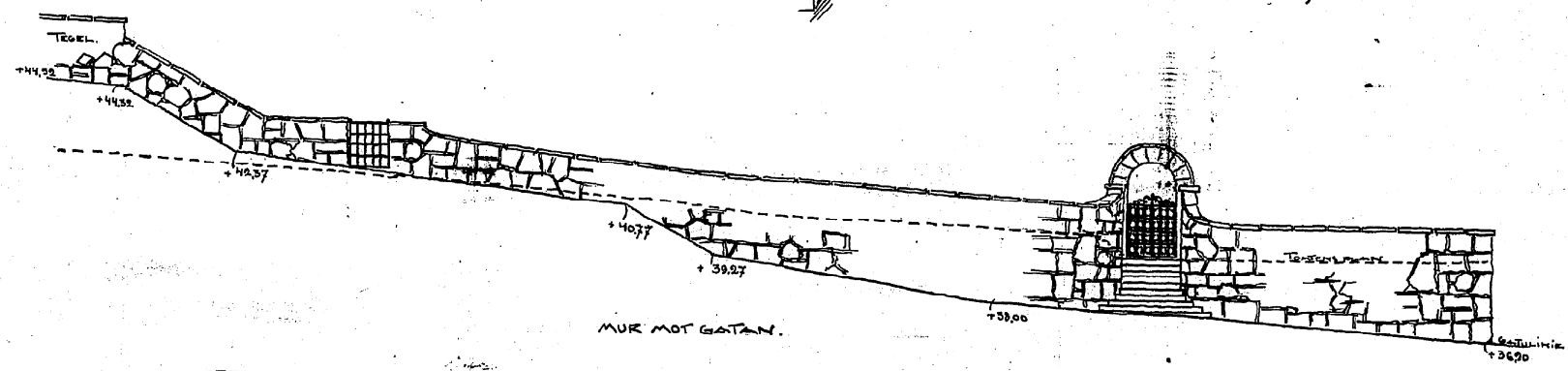
FASAD MOT EKMANIGATAN.



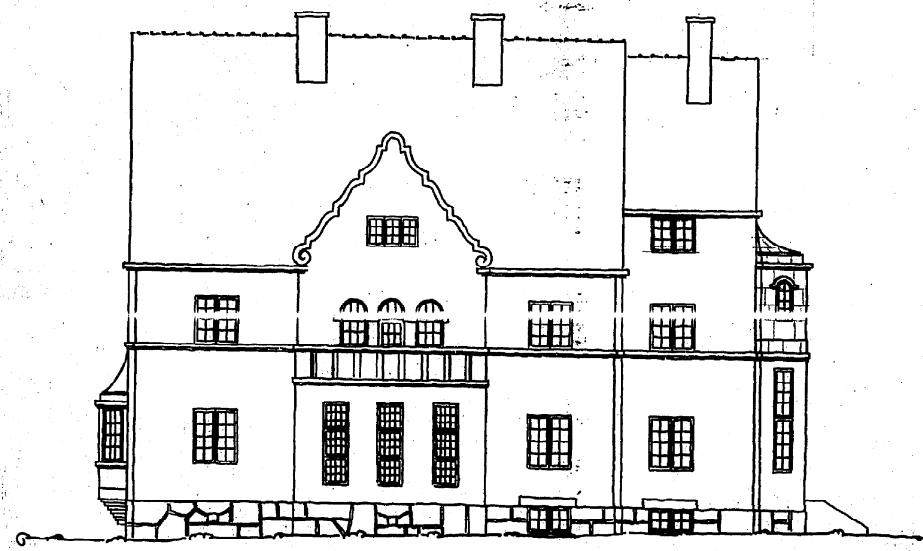
FASAD MOT VÄSTER.



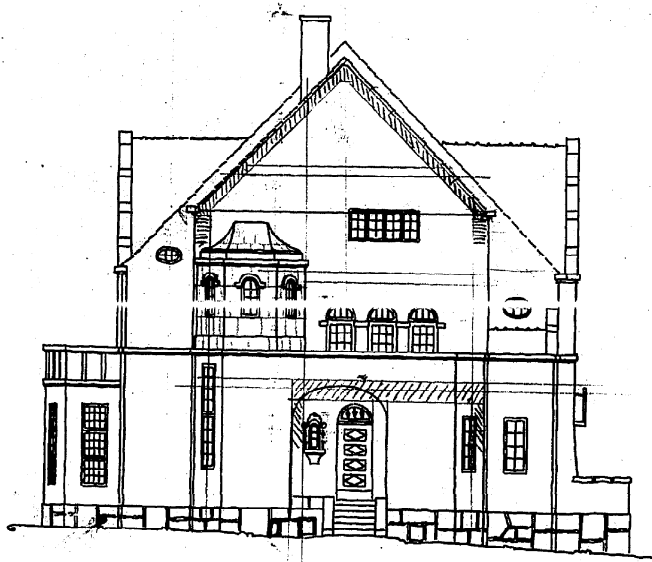
TVÄRGENOMSKÄRNING A-B



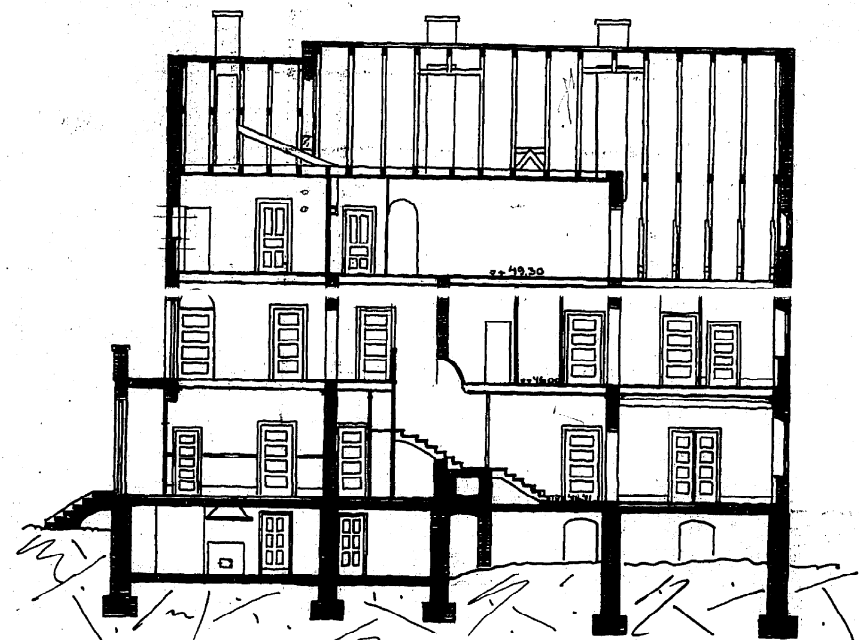
MUR MOT GATAN.



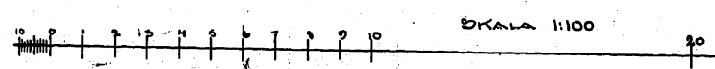
FASAD MOT SÖDER



FASAD MOT RYDQVISTENTAN.



LÅNGGENOMSKÄRNING C-D



EBBE KRONE ARKITEKT  
 GÖTEBORG S. HAMNGATAN 33  
*Ebbe Krone*