

RIJNINC * TILL * NYBYGGNAD * A * TOMTEN * NO 3 * 11^{TE} KV * 14^{DE} ROTEN * GÖTEBORC

KOPIA

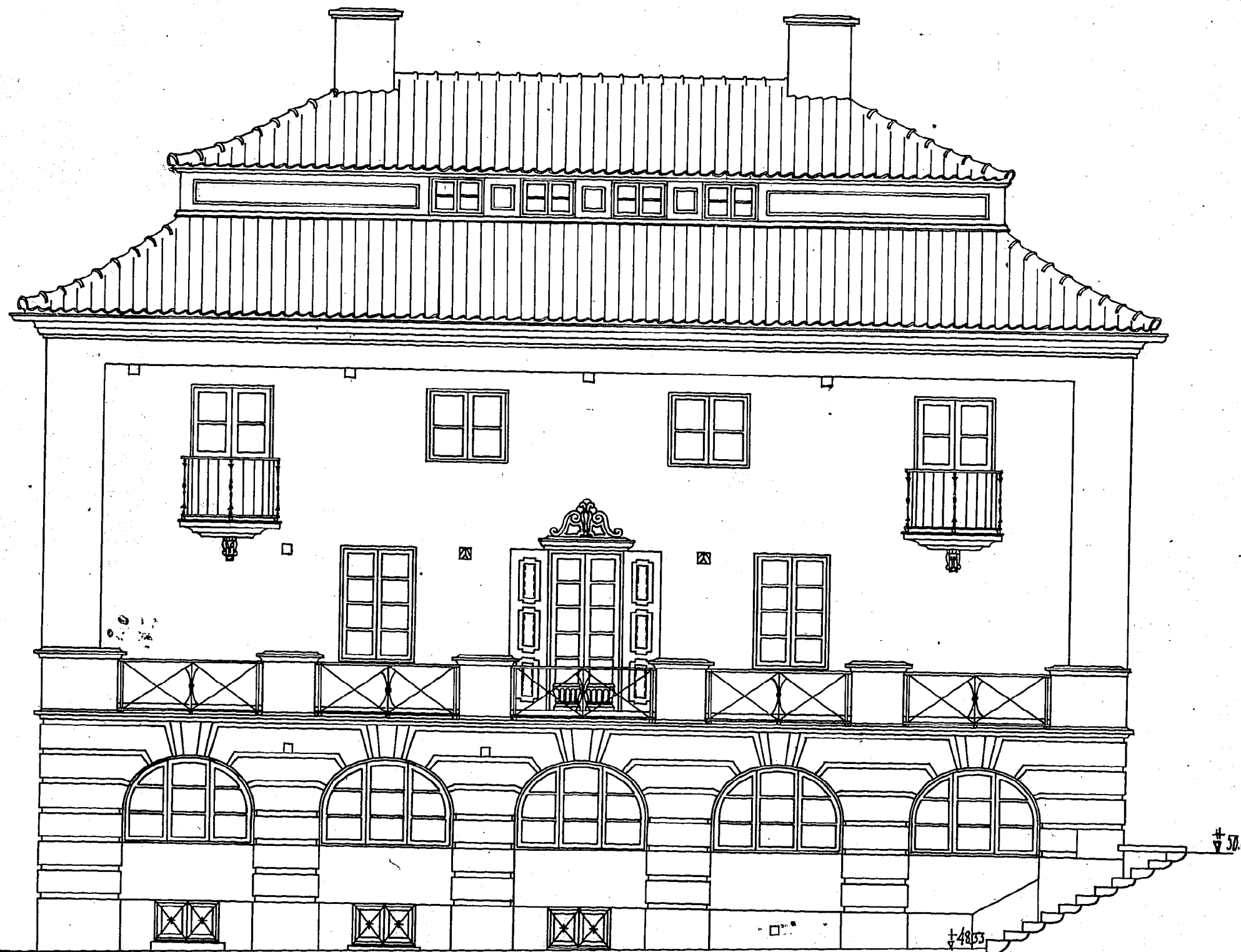
14722
15-17

Lorensberg 11 Kv. Läckö A 5

Öfver och fastställt af byggnadsstyrelsen
i Göteborg den 10/11 1918
Byggnads

Öfver officio

332689



/ FASAD * MOT * WESTER /

1/111 * K * N 7 /

10 5 0

5

10

15

20

Hörsberg i anslutning
Kontrollör