

RIJTNING * TILL * NYBYGGNAD * A * TOMTEN * NO 3 * 11^{TE} KV * 14^{DE} ROTEN * GÖTEBORG

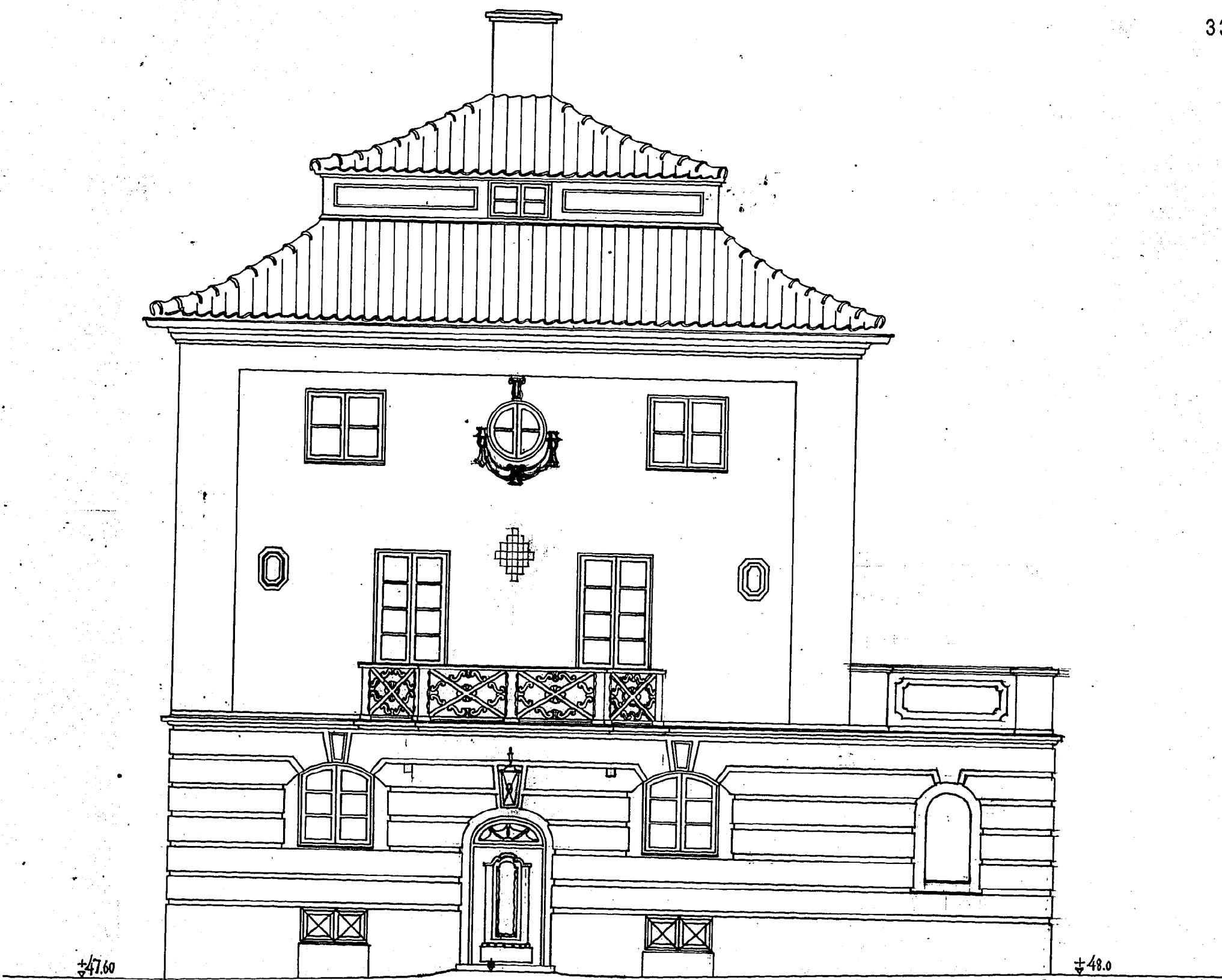
KOPIA
14722
16-17

Lorensberg 11 Kv. Låda 318

Bild och fastställe af Byggnadsnämndens
i Göteborg den 10/4 1918
betygat

Ex officio:
Schmidt

332690



/ FASAD * MOT * NORR /

/ LIT * K * N 28 /

*Göteborg i aug 1918
E. W. Forsberg*