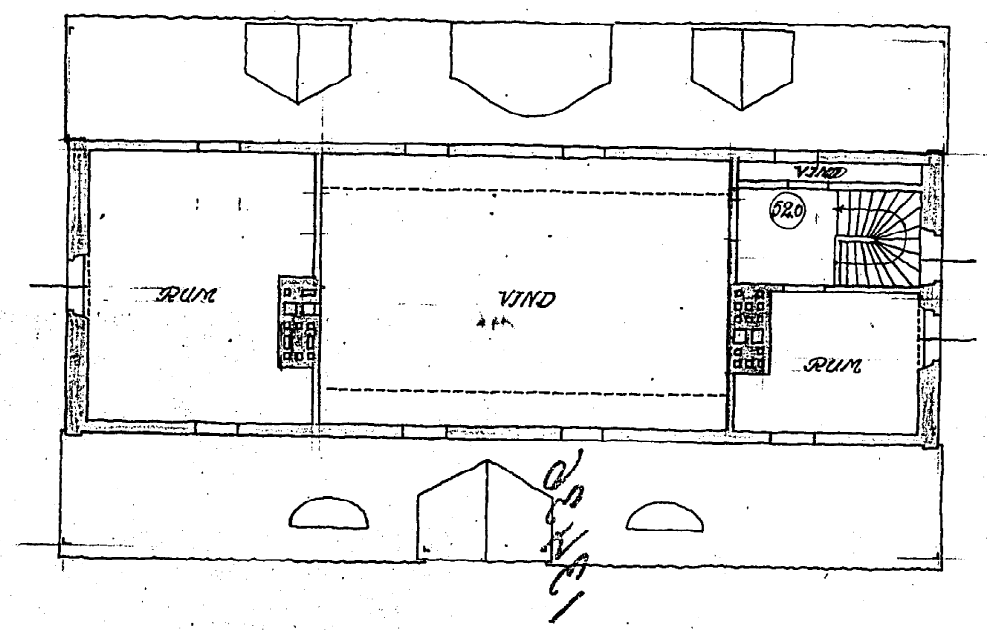


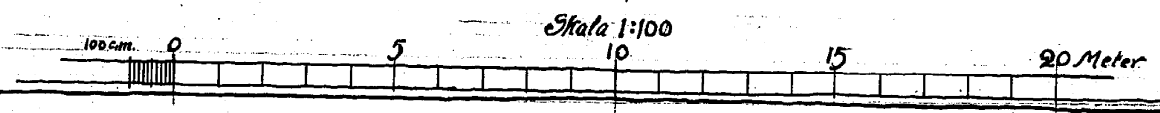
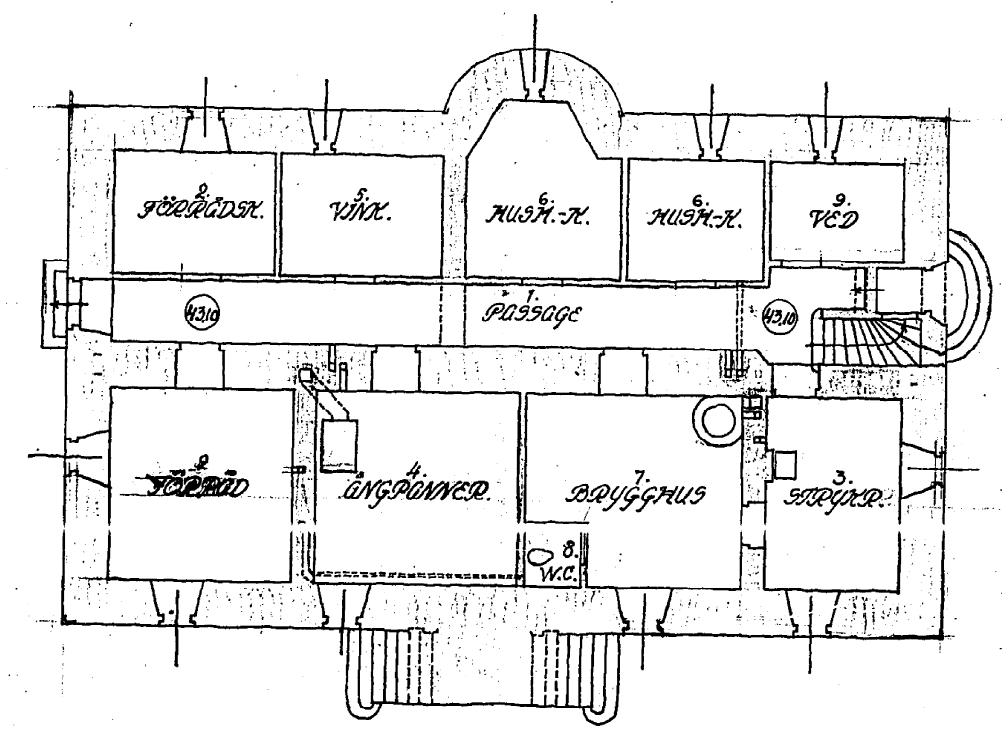
RITNING TILL BYGGNAD
Å TOMTEN N: 2 INOM
11:4 KVARTERET, 14:10 STEN
GÖTEBORG Lorensberg 11 Kv. Läckö N: 2
VINDSVÅNINGEN

Sittad och fastställt af Byggnadsnämnden
i Göteborg den 1/2 1916
L. Lyggar Byggnadsnämndens
Ego officio

Kopia
KOPIA
13436
5-5



KÄLLGÅRVSÅNINGEN



Göteborg i jan 1916
Arbetsritning