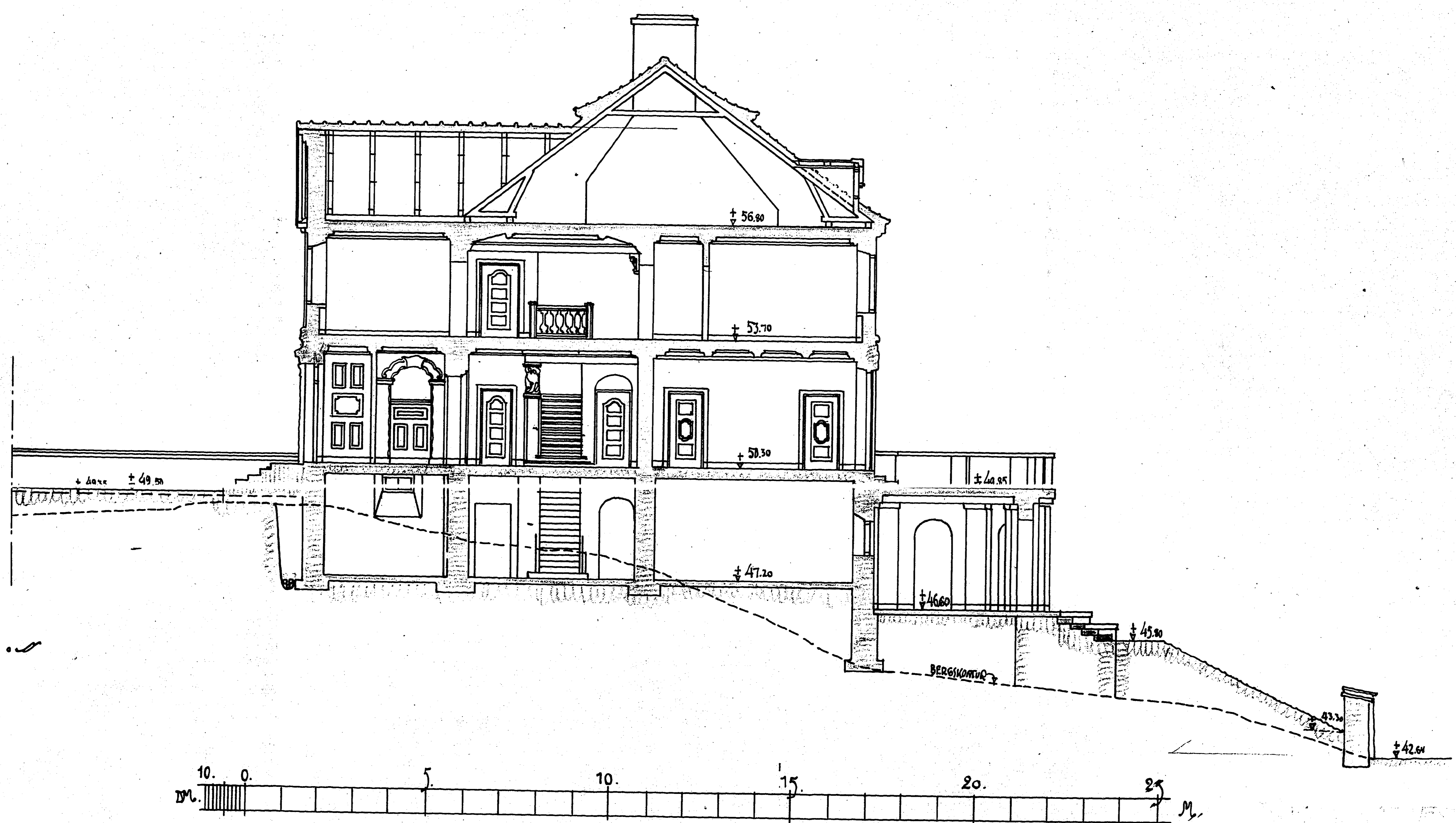


332852

RITNING TIL BYGNING PÅ TOMTEN N<sup>o</sup> 2  
I N<sup>o</sup> 12<sup>e</sup> KVARTERET 14<sup>e</sup> RØTEN  
ØSTEBORO

Udvald og fastslået af Byggnadsnævnet  
i Østeborg den 4/7 1916  
betegnet  
Eas officin: Kapp. (N<sup>o</sup> 4)

KOPIA  
13655  
4-8  
Lørenborg 12 Kv. Østeborg N<sup>o</sup> 2



TVÆRSKJÆT A-B

Østeborg i juni 1916  
E. B. B. B.

