

RITNING TILL VILLABYGGNAD Å TOMTEN N^o 5 INOM
11^{TE} KVARTERET I STADENS 14^{DE} RÖTE. SKALA 1:100

Lorenberg 11 Kv. Läcke N^o 5

KOPIA

200

7-9

Uttlad och fastslådd af Byggnadsnämnden
i Göteborg den 24/7 1917 332733

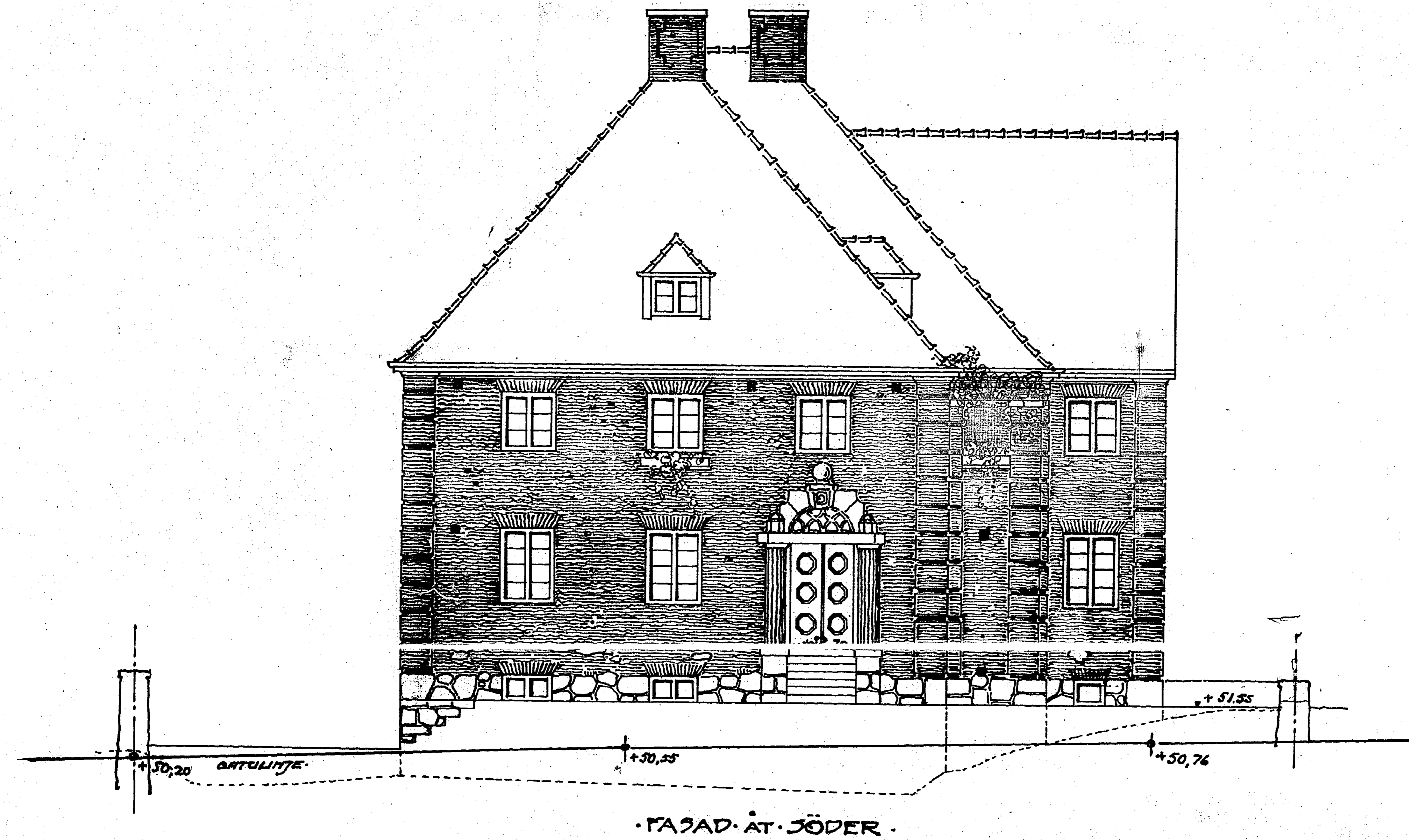
Utlämnad af Byggnadsnämnden

den 27/7 1917

Utlämnad

Lorenberg

332733



FASAD ÅT JÖDER

Lorenberg den 31 Maj 1917
J. H. Hansen Ark.

10 5 10 15 20 MT.