

- AVSER NYTT MURVERK.
- AVSER NY VÄGG AV 2x13 GIPS PA VARDERA SIDAN SEPARATA REGELSTOMMAR MED MU.
- AVSER NY VÄGG AV 13 GIPS PA BADA SIDOR REGELSTOMME SLITSVÄGG: 13 GIPS PA UTSIDA REGELSTOMME MED MU.
- AVSER: NY VÄGG AV 13 GIPS, DIFF.SPÄRR, TRÄREGLAR MED 150 MU.
- NYTT SNEDTAK AV 13 GIPS, GLESPANEL, DIFF.SPÄRR, TRÄREGLAR MED 220 MU.
- NYTT TAK AV 13 GIPS, GLESPANEL, DIFF.SPÄRR, TRÄREGLAR MED 220 MU.
- UNDERTAK ELLER INKLÄDNAD AV 13 GIPS PA REGELSTOMME. PLAN 2-1 PORTGANG MED 100 MU.
- NY DÖRR
- BEF. DÖRR
- TAKLUCKA MED FAST STEGE.
- TAKFÖNSTER
- TAKLJUS (KUPOLER)
- LUCKA PLAN 6, MANUVERERBAR FRÅN PLAN 5.

INVÄNDIGA TAKTYTOR HAR ELLER FÖRSES MED TÄNDSKYDDANDE BEKLÄDNAD.

DÖRRAR FRÅN TRAPPHuset TILL LÅGENHETER UTFÖRES I BRANDKLASS B30. DÖRRAR TILL VIND OCH KÄLLARE UTFÖRES SJÄLVSTÄNGANDE.

TRAPPHUSENS BRÄNNBARA VÄGG- OCH TAKTYTOR FÖRSES MED TÄNDSKYDDANDE BEKLÄDNAD, OCH YTSKIKT KLASS 1.

OM BRÄNNBAR FYLNING FÖREKOMMER I VINDS-BJÄLKLÄG UNDER VINDSLÅGENHET SKALL BJÄLKLÄG PÅ ÖVERSIDA FÖRSTÄRKAS MED 13 GÖLVSIGIPS ELLER 16 GÖLVSÄNSKIVA.

LÅGENHETSSKILJANDE VÄGG PLAN 6 MOT LGH, HISS OCH TRAPPHUS, UPPFÖRES MOT YTTERTAK I BRANDKLASS B60.

HISSCHAKT OCH MASKINRUM UTFÖRES ENL SBN 80 KAP 42.

BRANDCELLSGENOMBROT MED VENT.KANAL OCH AVLOPP

VENT.KANAL ISOLERAS MED MU ENL SBN 80, KAP. 52:33.

SAMTLIGA AVLOPPSRÖR AV GJUTJÄRN.

BJÄLKLÄGSHALTNINGAR IGENGJUTES MED CEMENTBUNDEN LECA.

VENTILATION

TILLUFT I KÄLLARPLAN VIA DON I YTTERVÄGG.

TILLUFT FRÅN GATUSIDA VIA DON TYP FRESH 80-DB MED DAMMFILTER, MONTERAS I YTTERVÄGG.

TILLUFT FRÅN GÅRDSIDA VIA SPALTVENTILER I FÖNSTER.

FRANLUFT KÖK, WC, DUSCH OCH BAD: MEKANISK VENTILATION.

SAMTLIGA INNERDÖRRAR FÖRSES MED LUFTSPALT.

IMKANALER I KÖK UTFÖRES I BRANDTEKNISK KLASS A15.

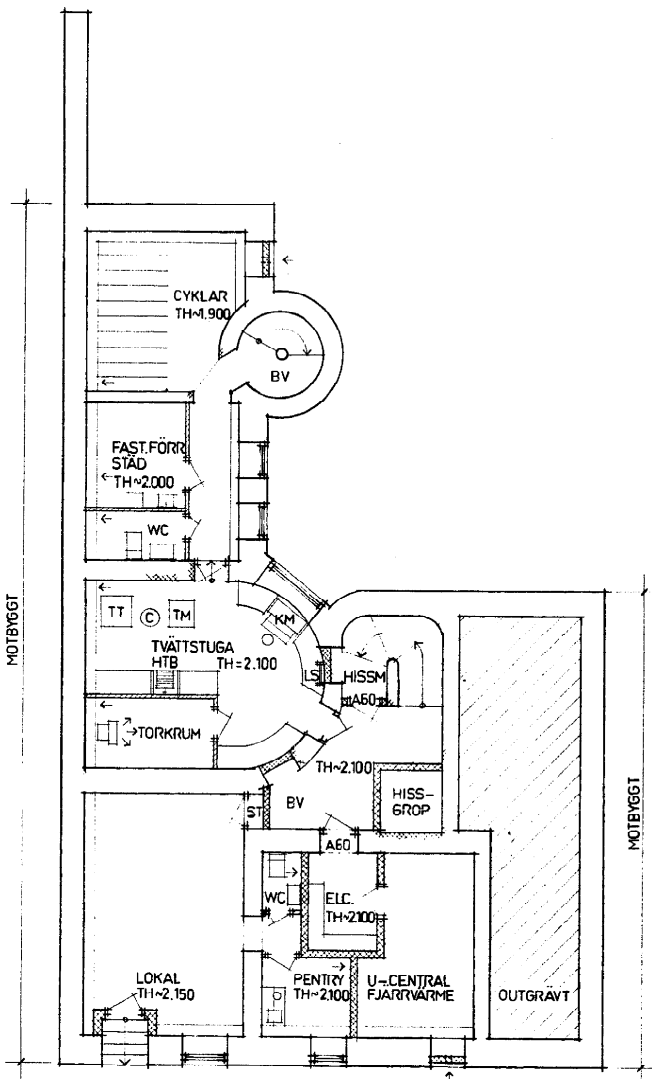
KANALER GODKÄNNES AV SKORSTENSFEJARMÄSTARE.

LJUDREDUKTION

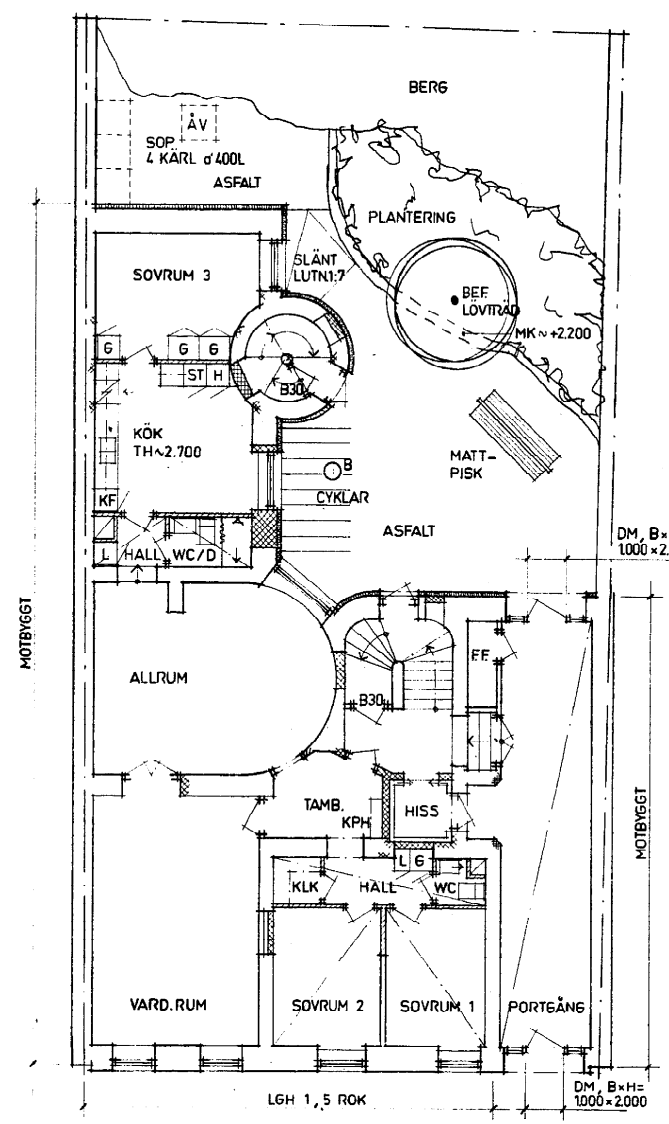
FÖNSTER I GATUFASAD 33 dB (A), UTAN SPALTVENTILER.

SÄRSKILD OMSÖRG SKALL, VID KONSTRUKTIONSARBETET, ÄGNAS HISSEN VAD AVSER LJUDISOLERINGEN.

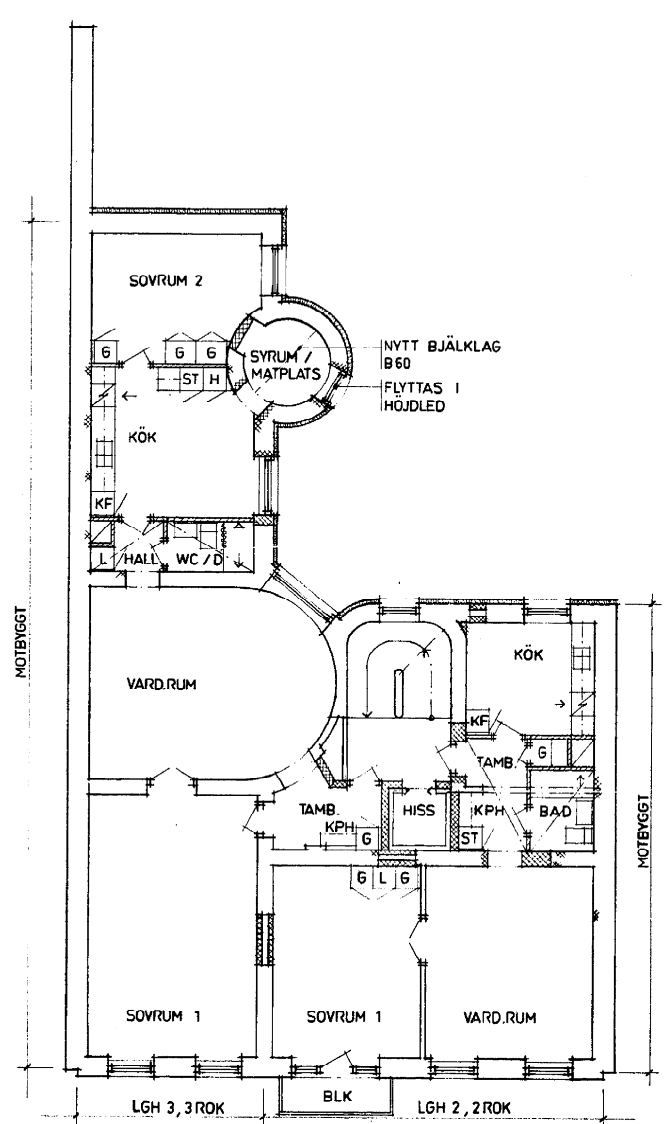
REV. ANT. REVIDERINGAR AVSER SIGN. DATUM



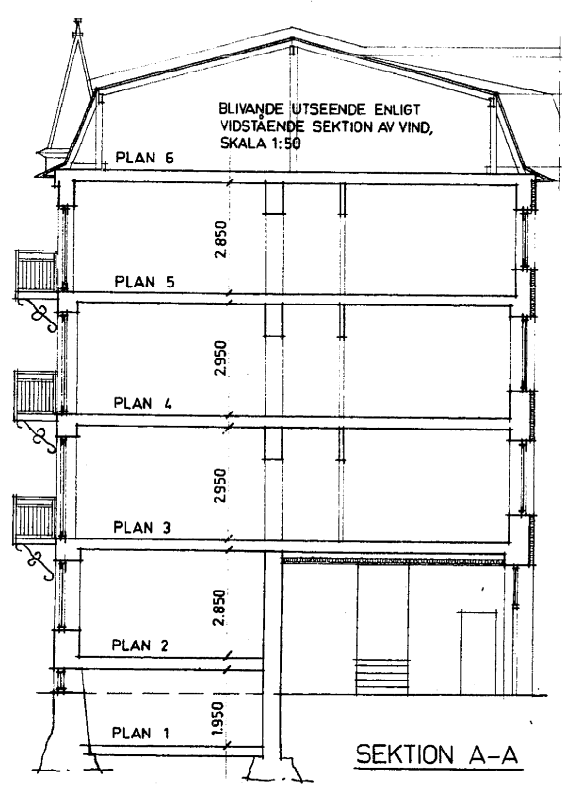
PLAN 1, KÄLLARE



PLAN 2, BOTTENVÅNING

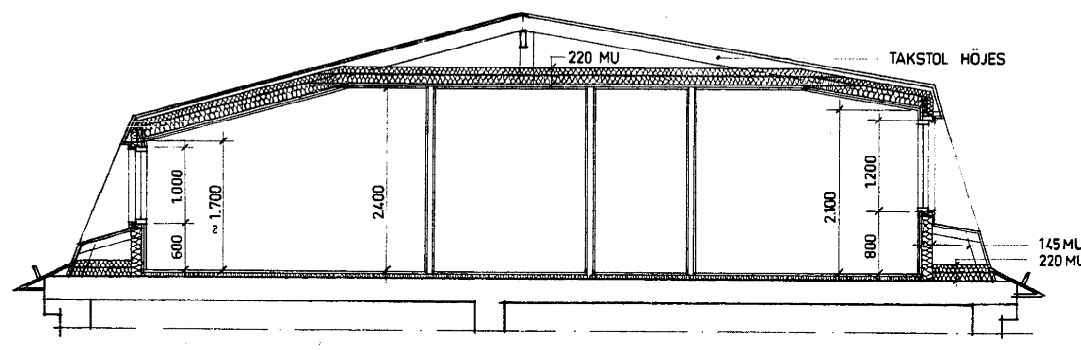


PLAN 3, VÅN. 1TR.

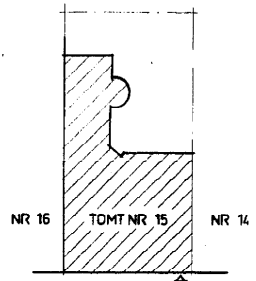
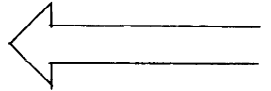


SEKTION A-A

0 1 2 3 4 5 6 7 8 9 10
SKALA 1:100



SEKTION VIND
SKALA 1:50



SITUATIONSPLAN
SKALA 1:400

SOPUTRYMME UTOMHUS placeras på plats som bestäms av byggnadsinspektören i samråd med renhållningsverket.

SOPUTRYMME granskat av renhållningsverket Göteborg 19 850430
Olausson 8/80

BYGGNADSNÄMNDEN I GÖTEBORG

Denna handling tillhör beslut om byggnadslov
11446 1985-06-04
ÄRENDENUMMER FASTSTÄLLESESDATUM
Antal fastställda ritningar
frångräns av bevis om byggnadslov.

UTVÄNDIG TILLÄGGSISOLERING
GÅRDSFASAD TILLÄGGSISOLERAS ENLIGT SERPOROC-METODEN I LÖVS KULÖR.

INVÄNDIG TILLÄGGSISOLERING
TAK, PLAN 5/GÅRDSFLYGEL, ISOLERAS M. 100 MU + 13 GIPS.

VÄGGAR, PLAN 6/MOT BRANDMUR INOM LGH, ISOLERAS 1:1 35 MU + 13 GIPS.

NYA FÖNSTER
KOPPLADE BAGAR (2x1 GLAS), INATGÅENDE OCH SJÖHÅNGDA.

MINST ETT FÖNSTER PER LÅGENHET UTFÖRES ENLIGT SRN 81 KAP 37:2213.

JAAK LOHK AB
ARKITEKTKONTOR
BOX 5287, 402 25 GÖTEBORG
TEL: 031-40 93 40, CARLBERGSG. 8
BOX 245, 696 00 SUNNE
TEL: 0995-131 80, STORÅG. 25

10 KV. ENEN, TOMT NR 15
HAGA KYRKO GATAN 24 VASASTADEN

FÖRSLAG OMBYGGNAD
PLAN 1-3, SEKTION, SIT.PLAN
BLIVANDE UTSEENDE

RITAD AV
GÖTEBORG DEN
1985-02-18
HANDLAGGES AV
K. GÖRANSSON

SKALA
RITNINGNUMMER
REV.
1:100, 1:50, 1:400 8346

0 5 10 20 30 40
SKALA 1:400