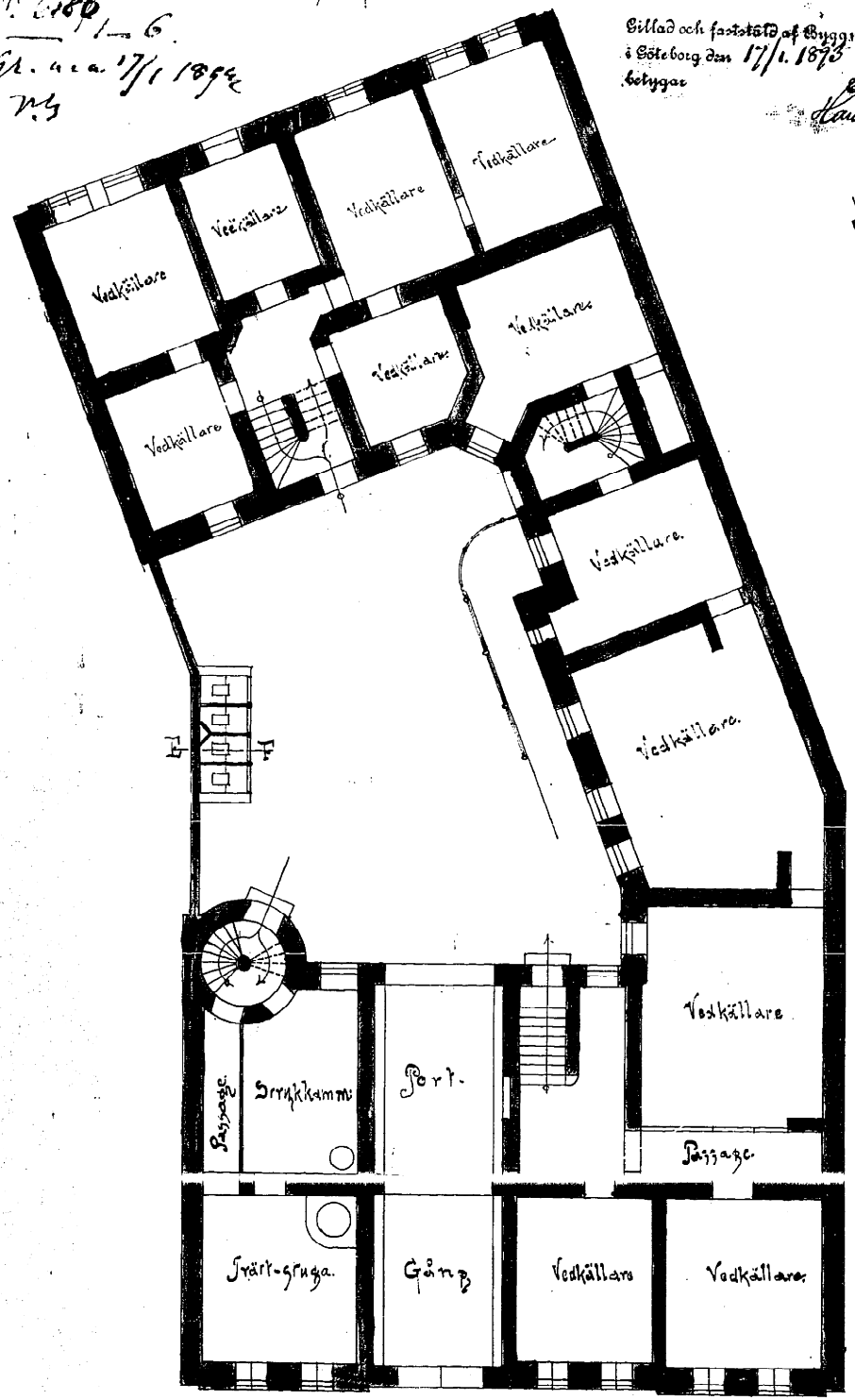


Kopia
 Ritning till Nybyggnad å tomten N:81 Litt: A.L. i 13^{de} noten.

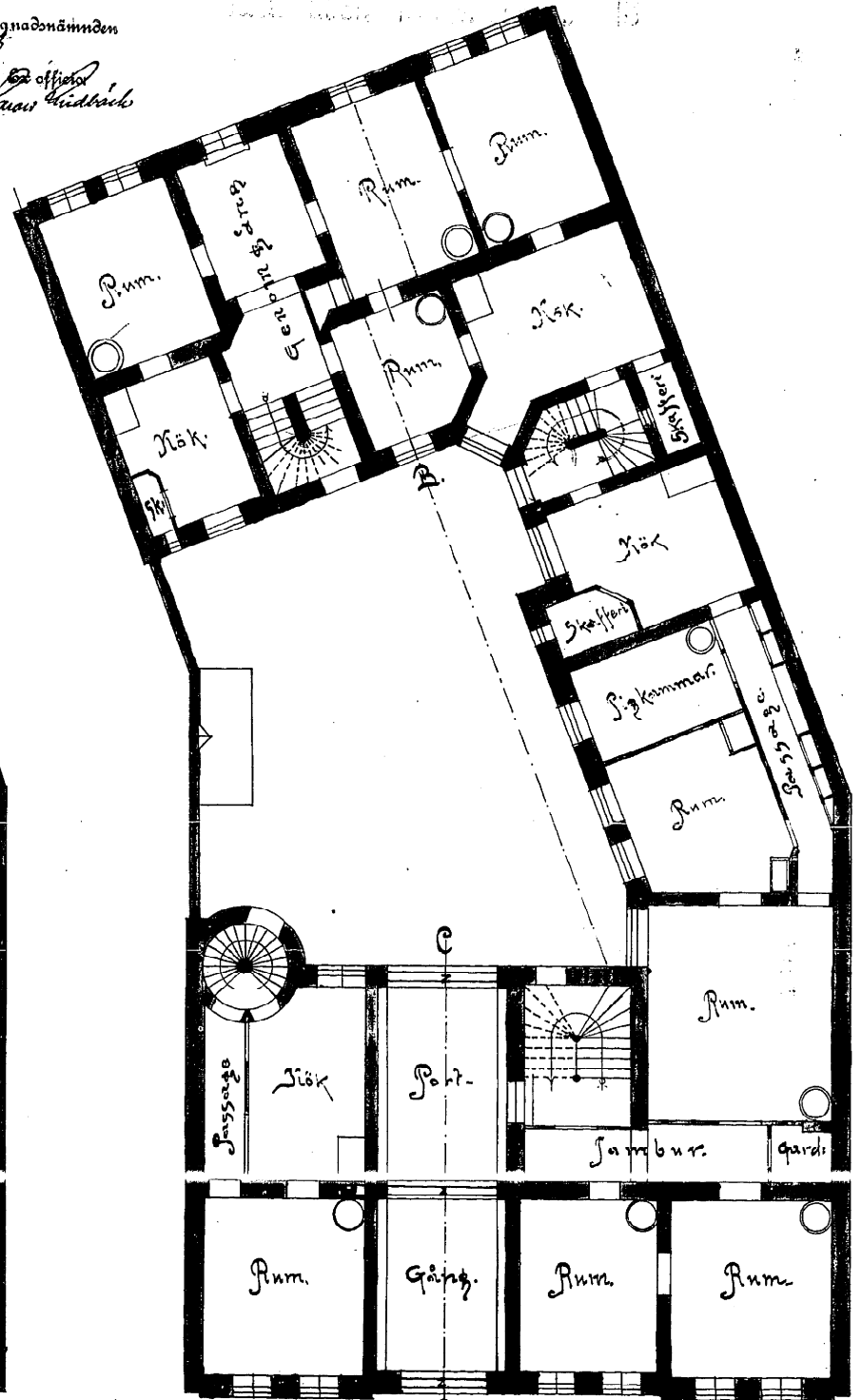
480959

N: 606
 6.
 Gr. n. a. 17/1 1894
 N. S.

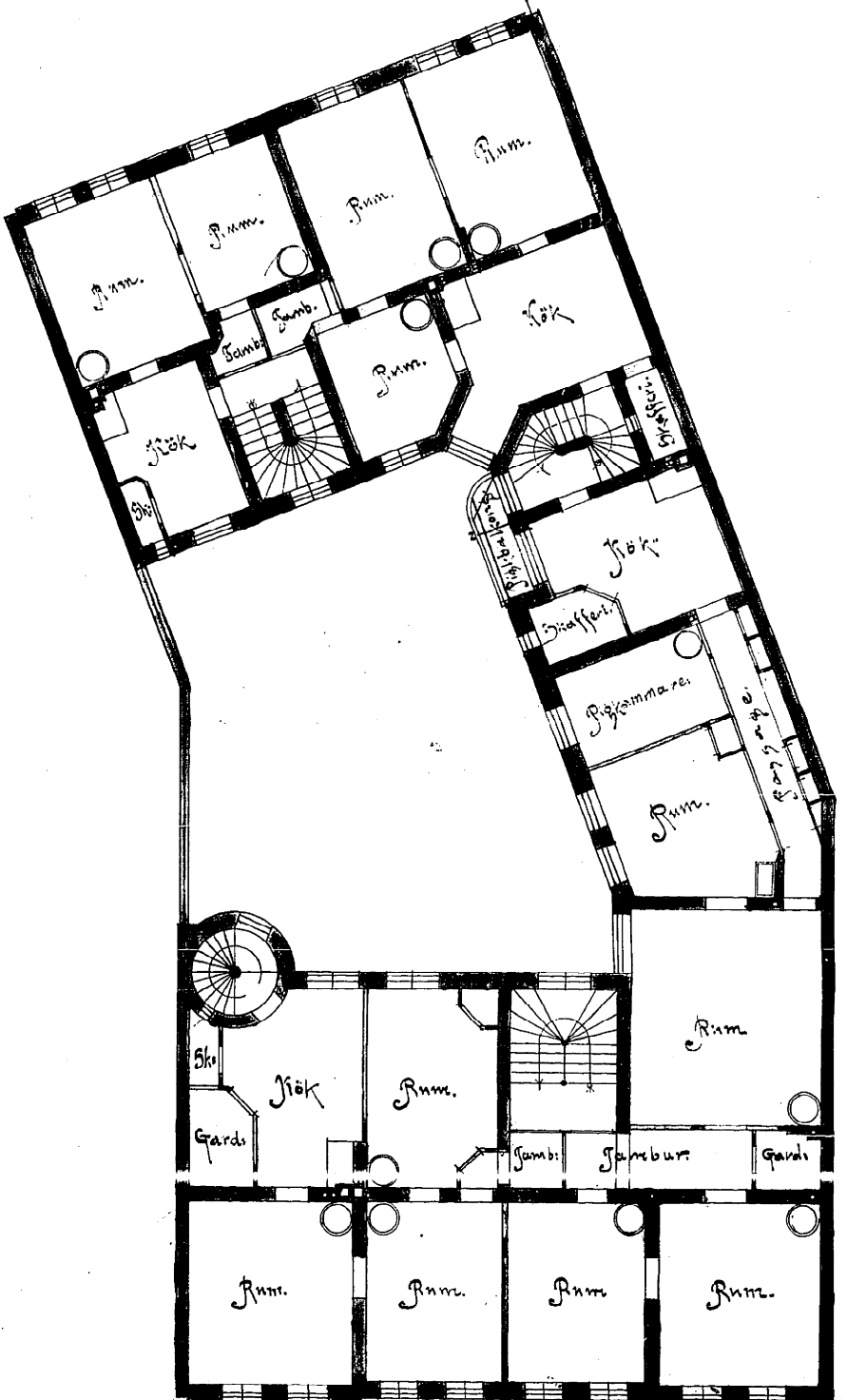
Bilad och faststeld af Byggnadsnämnden
 i Söteborg den 17/1. 1893
 bebyggas
 af offiser
 Lars Lindbäck



Plan af Källaren.



Plan af 1^{ste} Våningen.



Plan af 2^{de} Våningen.

