

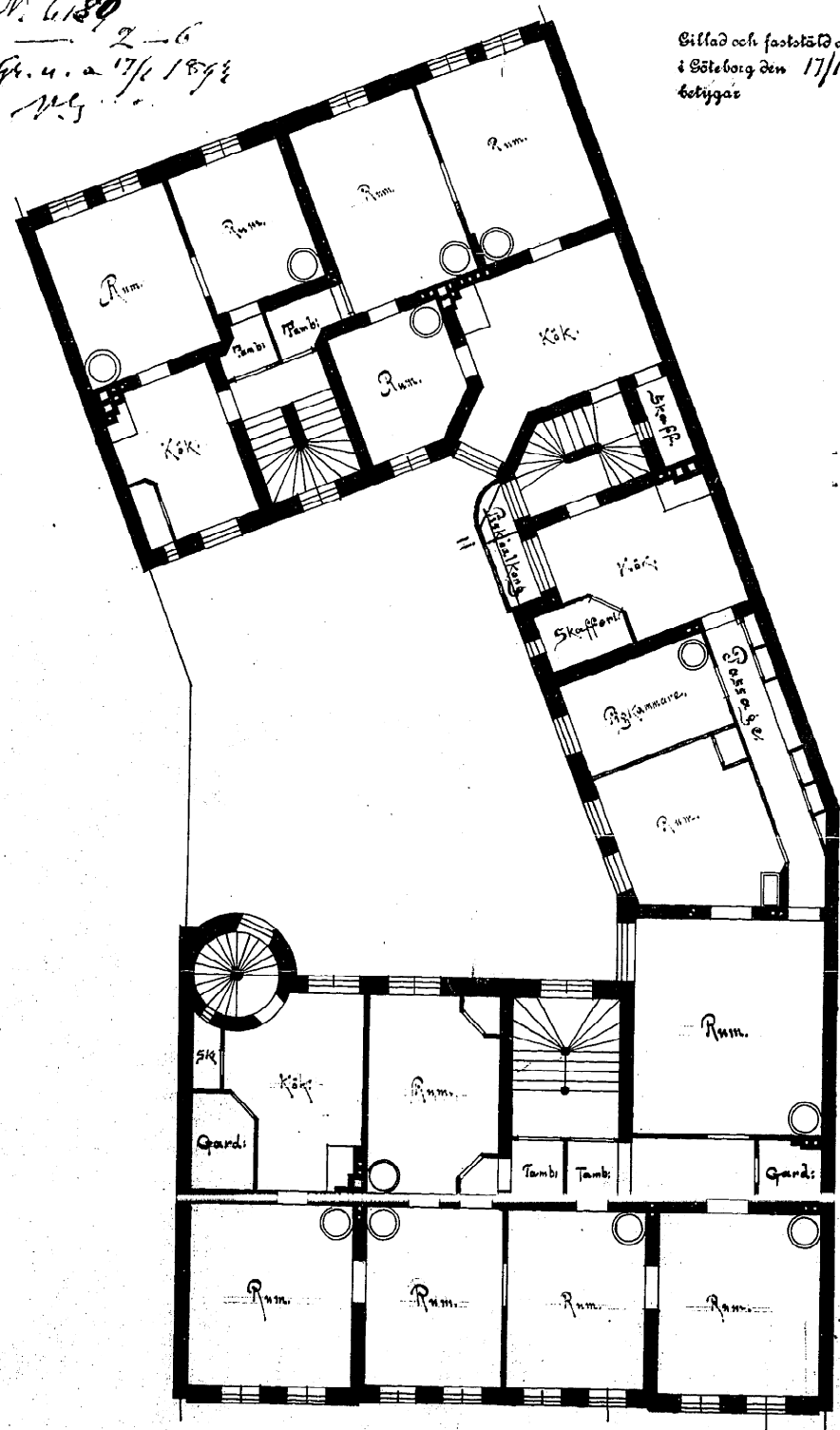
Kopia

Plan till Nybyggnad i tomten N: 81 Litt. A L. i 15^{de} roten.

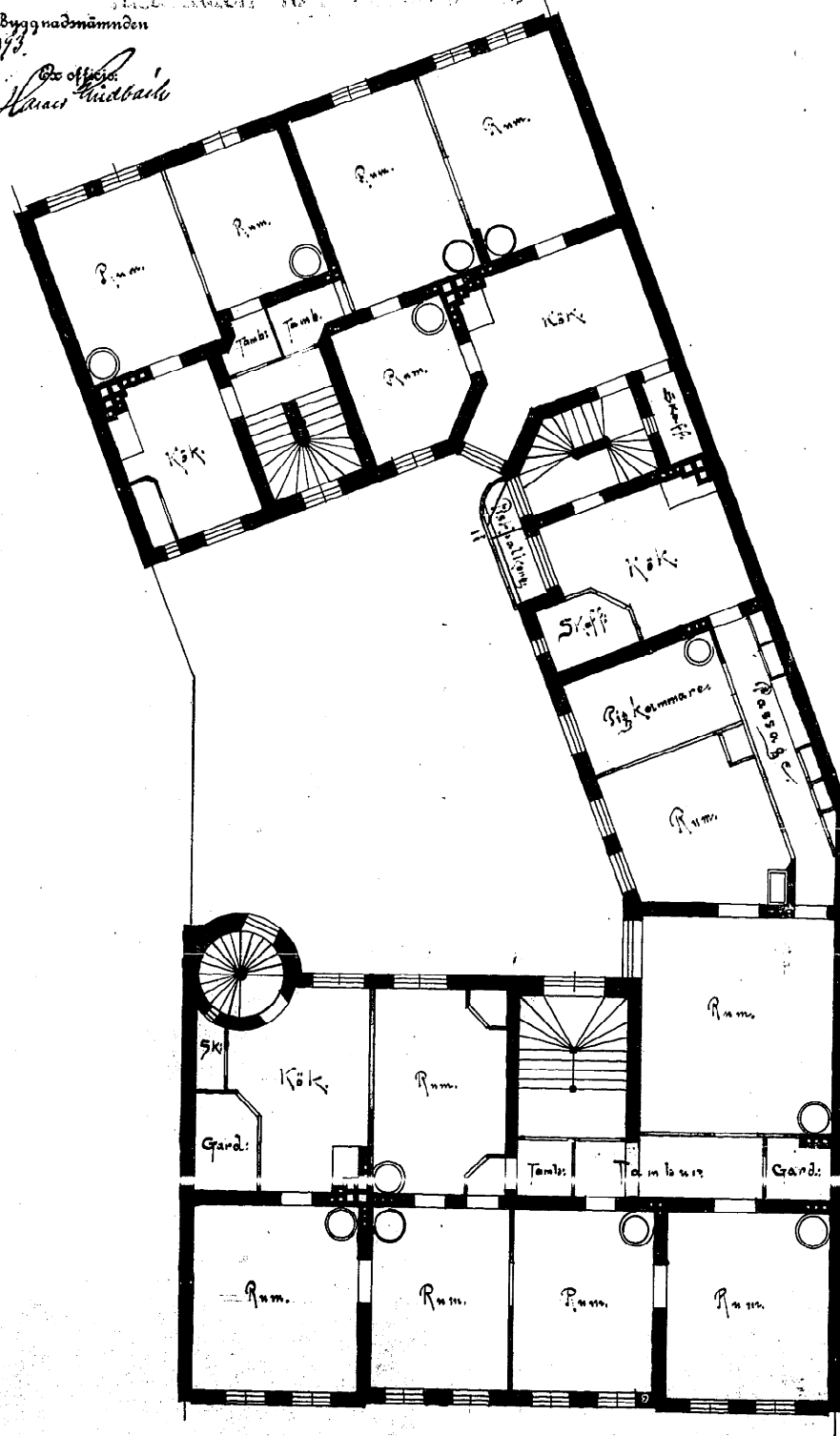
480960

N: 6180
2-6
Gr. u. a 17/1 1893
N. G.

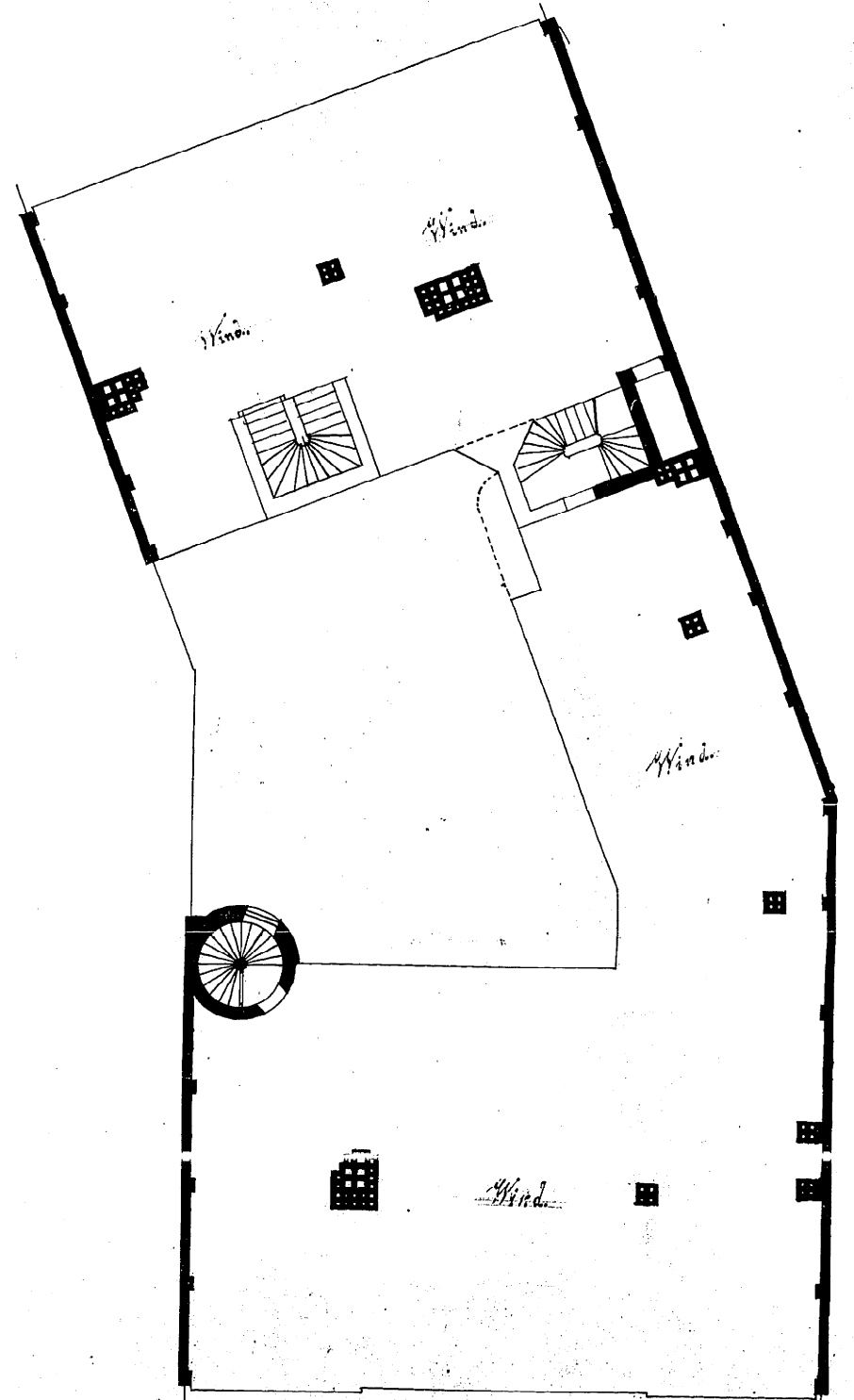
Bildad och fastställd af Byggnadsnämnden
i Göteborg den 17/1 1893.
Skrifvaren
H. A. Lindbäck



Plan af 3^{de} Våningen.



Plan af 4^{de} Våningen.



Plan af Vinden.

