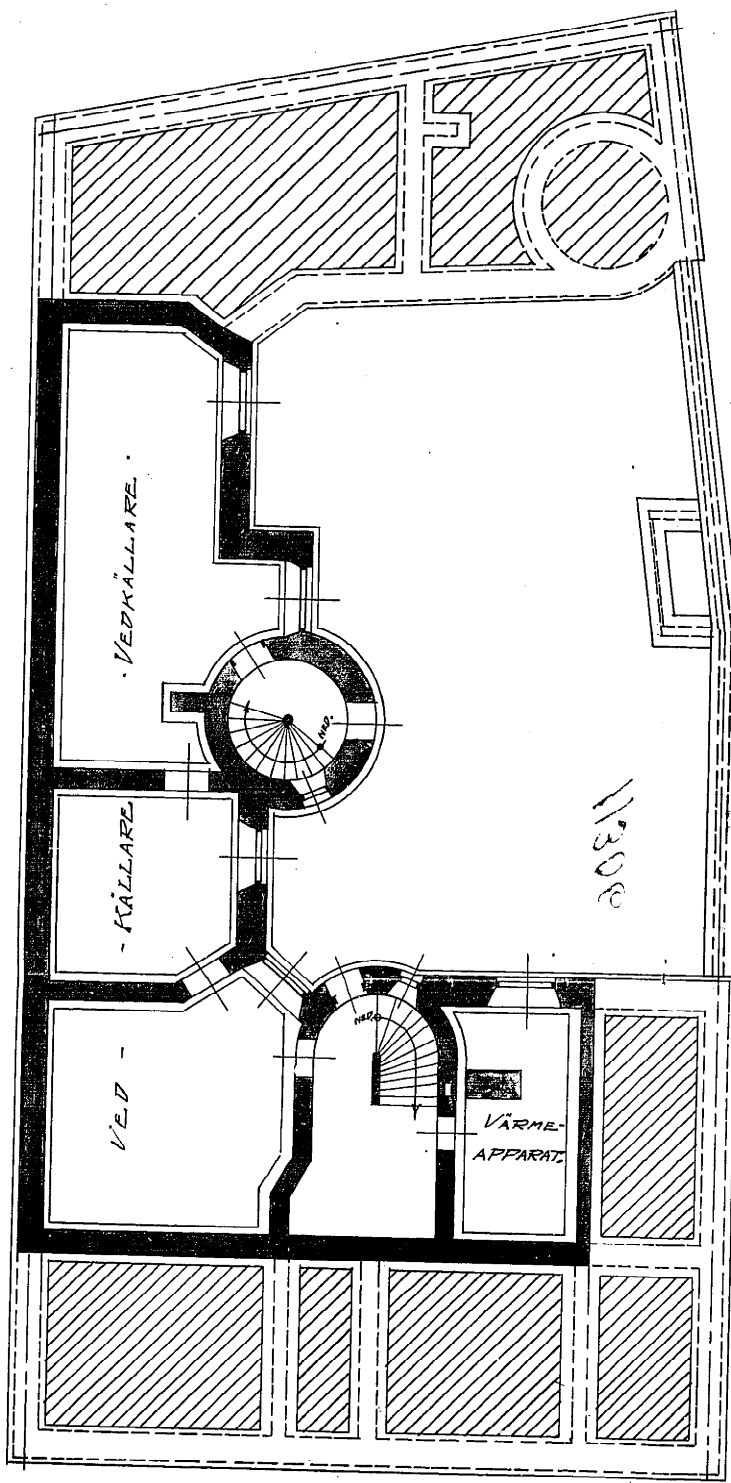


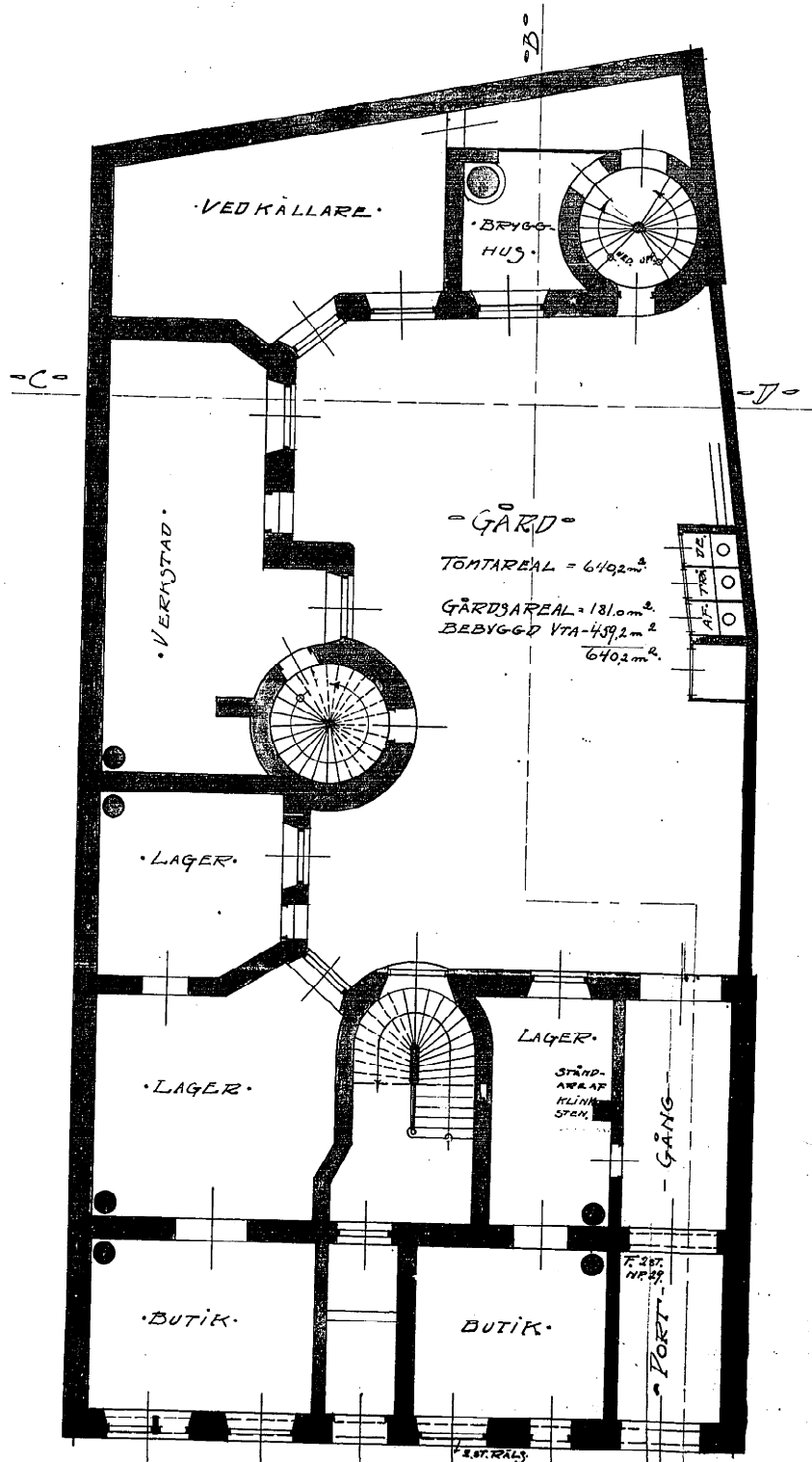
Kopier.
1306.
1-4.
Göteborg den 23/8 1910.
Mats Edström
S. J. H. H. H. H. H.

Uttalat och förklarad af Byggnadsnämnden
den 23 Augusti 1910; 220994
E. R. Claesson.

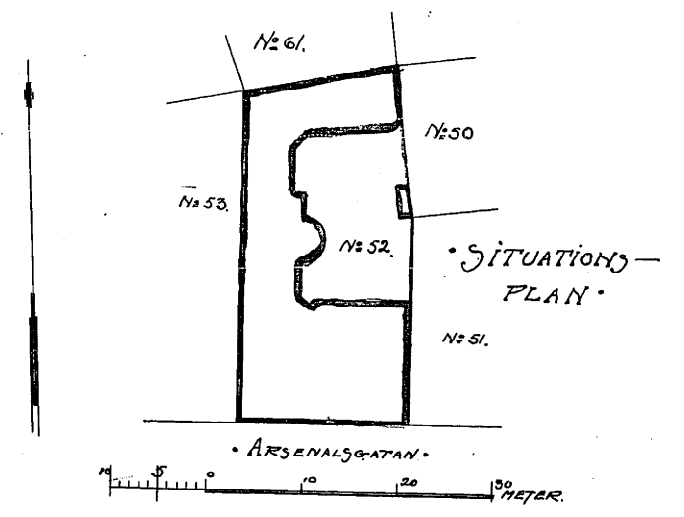
- RITNING TIL NYBYGGNAD Å TOMTEN N^o 52 UTI 8^{de} KVARTERET AF
GÖTEBORGS STAD -
N^o 9 i 41. kv. Sösterlunden



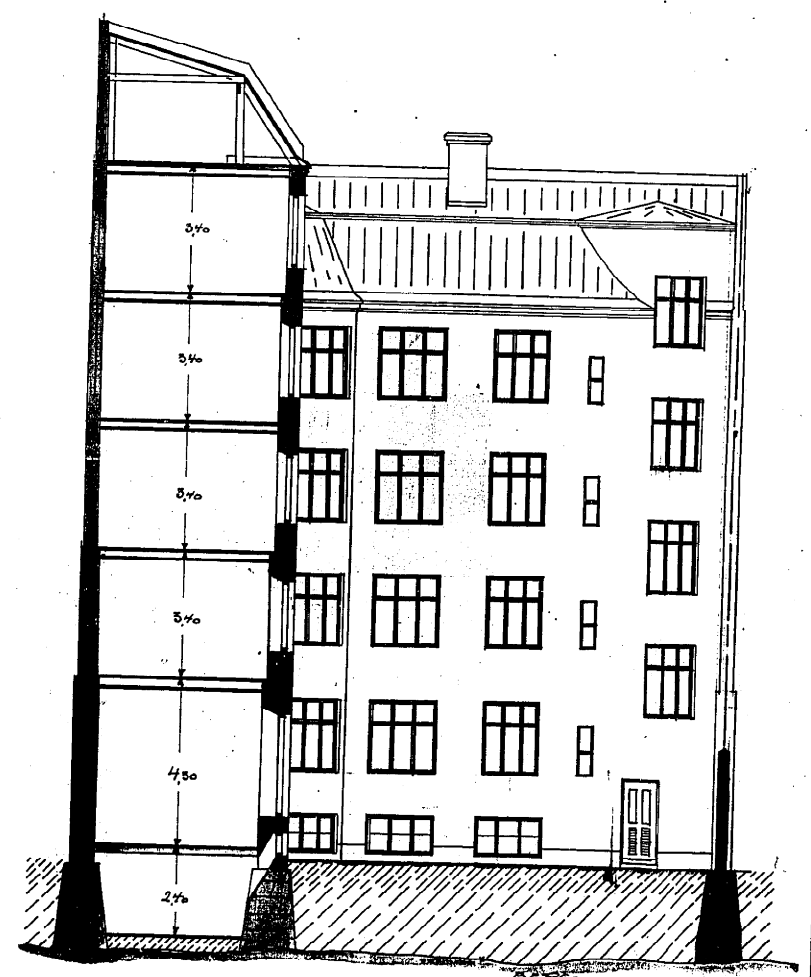
- PLAN AF GRUNDEN -



- PLAN AF KÄLLAREN -



• SITUATIONSPLAN •



- SKÄRNING C-D -

Göteborg juli 1910
O. H. Hedlund.

