

# NYBYGGNAD Å TOMTEN N<sup>o</sup> 6 INOM 23<sup>DE</sup> KV. I 14<sup>DE</sup> ROTEN GÖTEBORG.

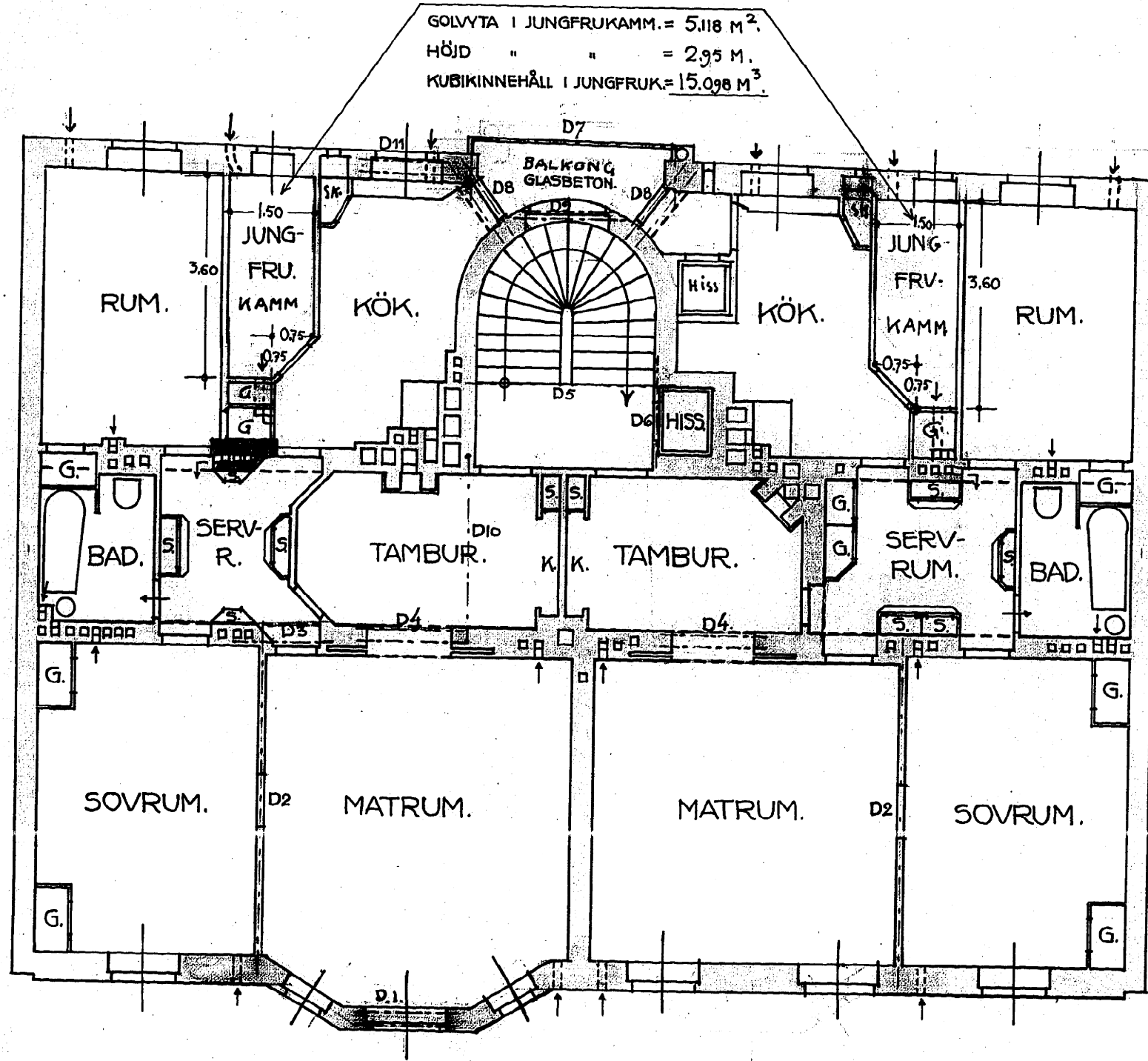
KOPIA.

13281

5-11

Sillad och fastställd af Byggnadsnämnden 333554  
i Göteborg den 19/9/15 5.  
betygar

*Å. Lundström*  
Svea officin



BALKSCHEMA

LIT.	N.P.	UPPL. C.M.	ANM.
D1	2-10	20	—
D2	1-32	40	—
D3	1-15	75:20	—
D4	2-10	20	—
D5	1-26	30	—
D6	1-15	50:20	—
D7	1-14	50	—
D8	2-10	40	FÖRANK. BALK.
D9	2-10	20	—
D10	1-15	30	FÖRANK. BALK.
D11	2-10	25	—

3 TR. UPP.

GÖTEBORG D. 30.9.15  
*Waldm. Bengtson*