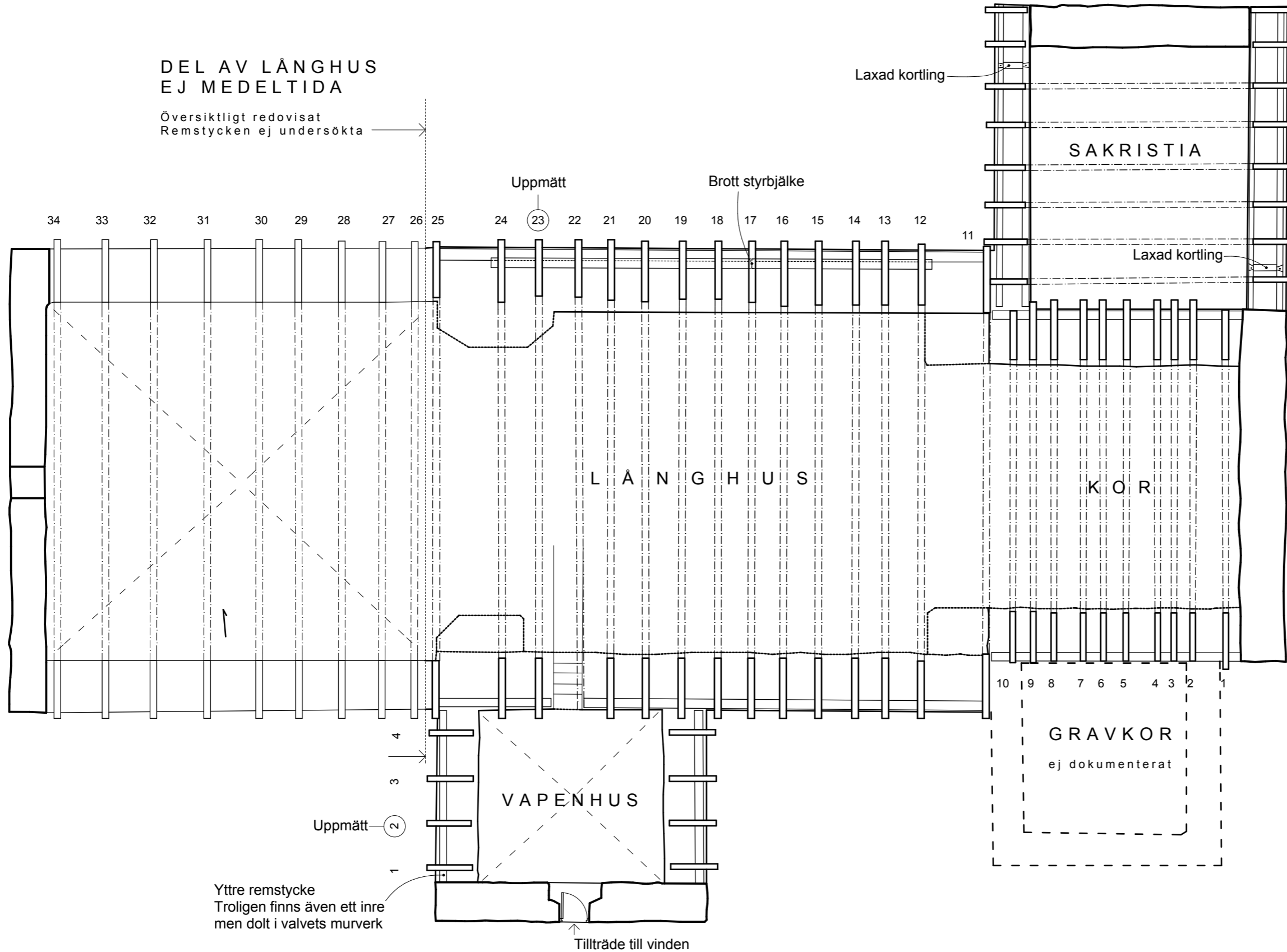




DEL AV LÅNGHUS EJ MEDELTIDA

Översiktligt redovisat
Remstycken ej undersökta



1
2
3
4
5
6
7
8
Uppmätt

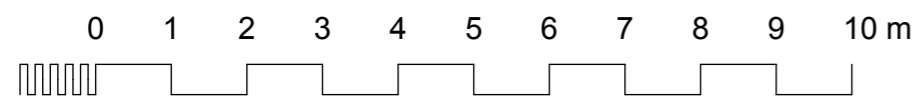
BADELUNDA KYRKA

Vindsplan

Skala 1:100 (A3)

Uppmätning
2017-08-29 Lisa Skanser (LS),
Karin Myhrberg (KM)
Renritning
2018-06-11 LS

Läge murverk översiktligt redovisat
(exakt geometri plan ej fixerad)



Stiftelsen 
Kulturmiljövård

MEDELTIDA TAKLAG
I VÄSTERÅS STIFT

Projekt nr 15118
Projektansvarig Lisa Skanser

Cad 2019-09-02
NOTING
ARKITEKTUR

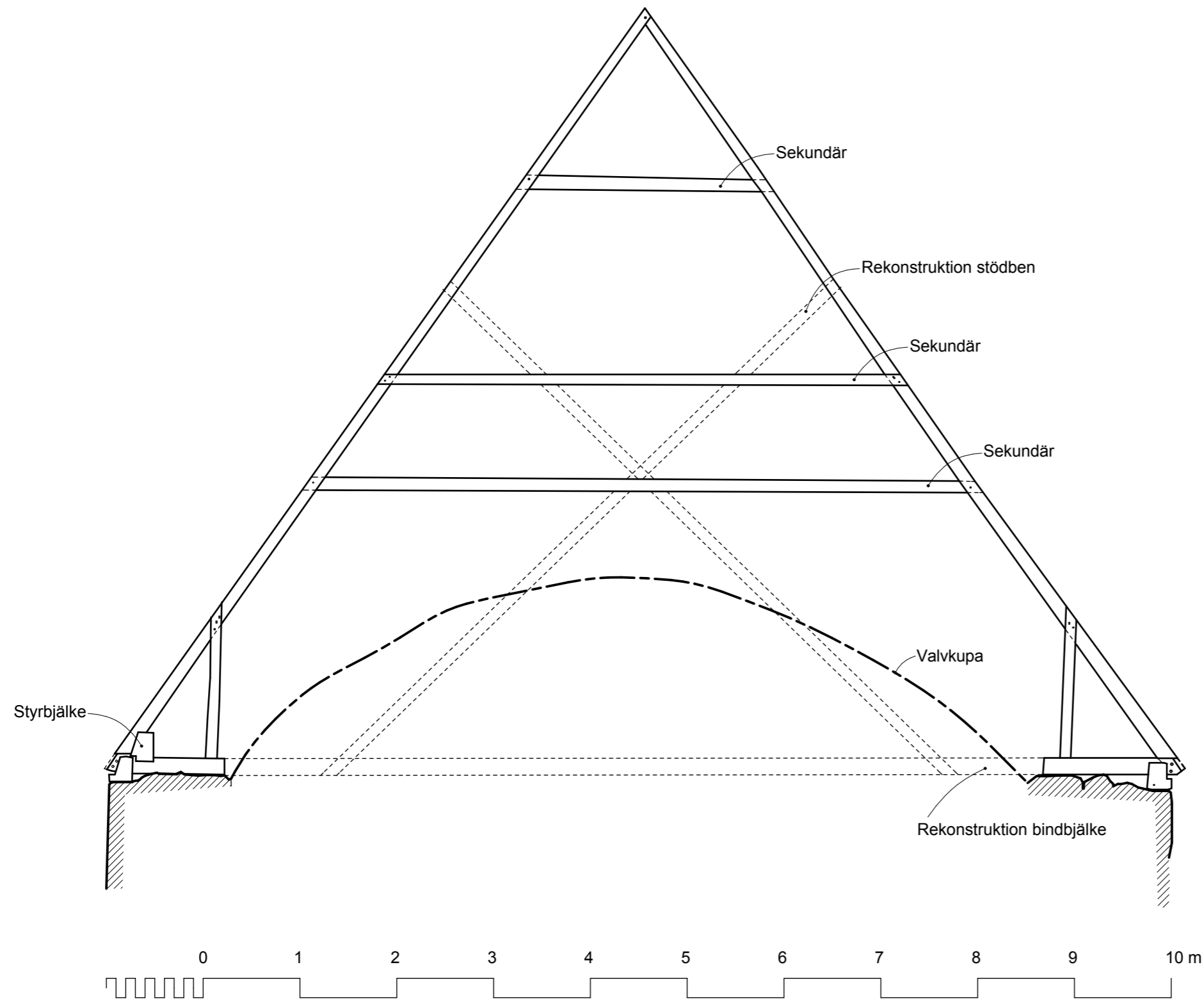
BADELUNDA KYRKA

Långhus
Takstol 23
räknat från öster inkl. kor
Sedd från väster

Skala 1:50 (A3)

Uppmätning
2017-08-29 Lisa Skanser (LS),
Karin Myhrberg (KM)
Renritning
2018-05-28 LS

Läge murverk översiktligt redovisat
(exakt geometri plan ej fixerad)



Stiftelsen 
Kulturmiljövård

MEDELTIDA TAKLAG
I VÄSTERÅS STIFT

Projektnr 15118
Projektansvarig Lisa Skanser

Cad 2019-09-02

NOTING
ARKITEKTUR

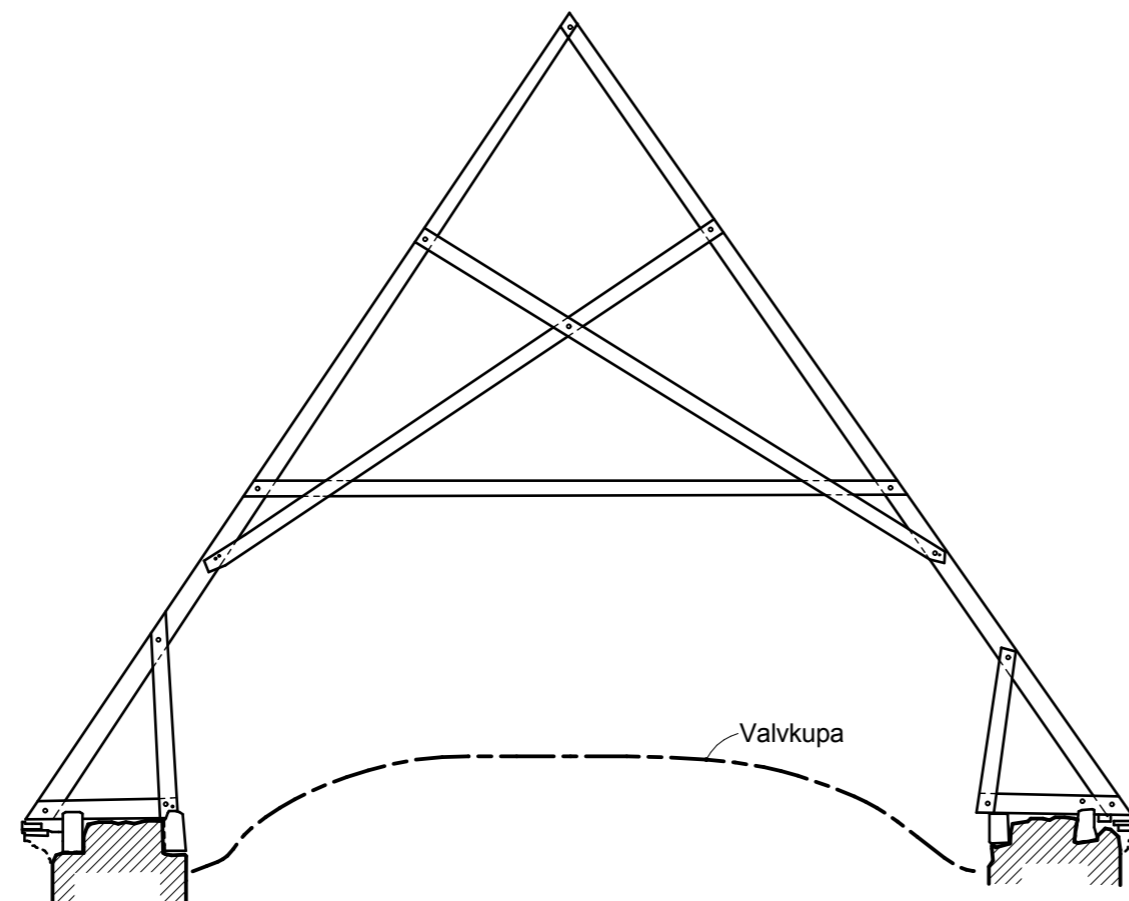
BADELUNDA KYRKA

Sakristia
Takstol 6
räknat från norr
Sedd från norr

Skala 1:50 (A3)

Uppmätning
2017-08-29 Lisa Skanser (LS),
Karin Myhrberg (KM)
Renritning
2018-06-04 LS

Läge murverk översiktligt redovisat
(exakt geometri plan ej fixerad)



Stiftelsen 
Kulturmiljövård

MEDELTIDA TAKLAG
I VÄSTERÅS STIFT

Projektnr 15118
Projektansvarig Lisa Skanser

Cad 2019-09-02

NOTING
ARKITEKTUR

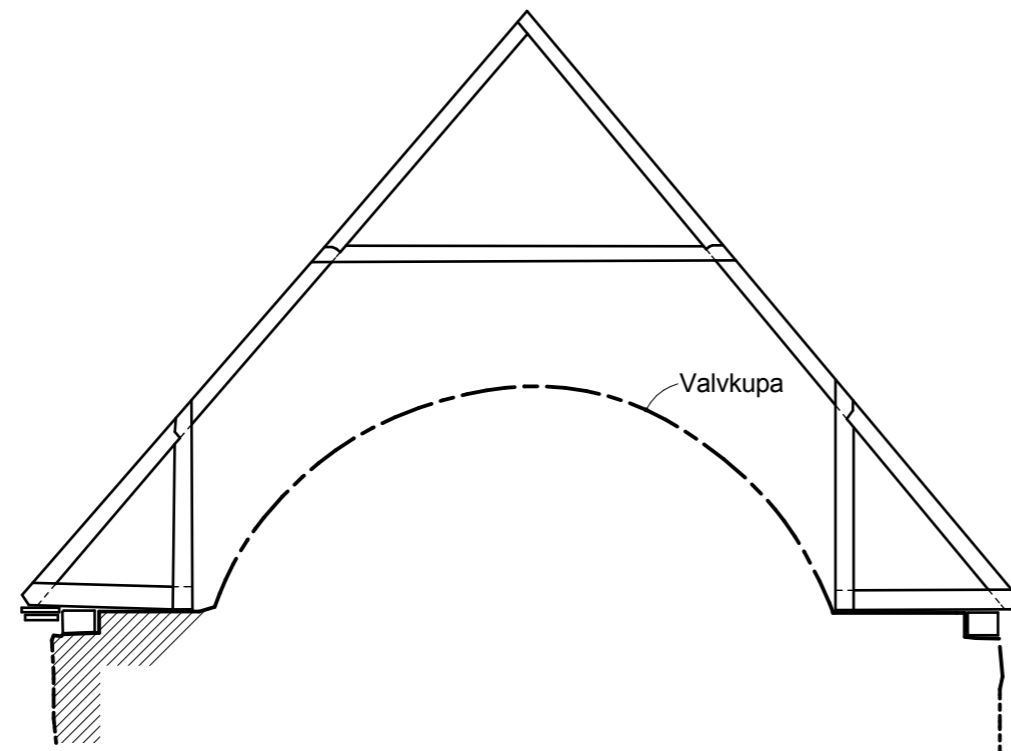
BADELUNDA KYRKA

Södra Vapenhuset
Takstol 2
räknat från söder
Sedd från norr

Skala 1:50 (A3)

Uppmätning
2017-08-29 Lisa Skanser (LS),
Karin Myhrberg (KM)
Renritning
2018-05-29 LS

Läge murverk översiktligt redovisat
(exakt geometri plan ej fixerad)



Stiftelsen 
Kulturmiljövård

MEDELTIDA TAKLAG
I VÄSTERÅS STIFT

Projektnr 15118
Projektansvarig Lisa Skanser

Cad 2019-09-02

NOTING
ARKITEKTUR